

Los mundos habitados

DOCUMENTO 49



URANTIA: PLANETA HABITADO N° 606 DEL SISTEMA DE SATANIA

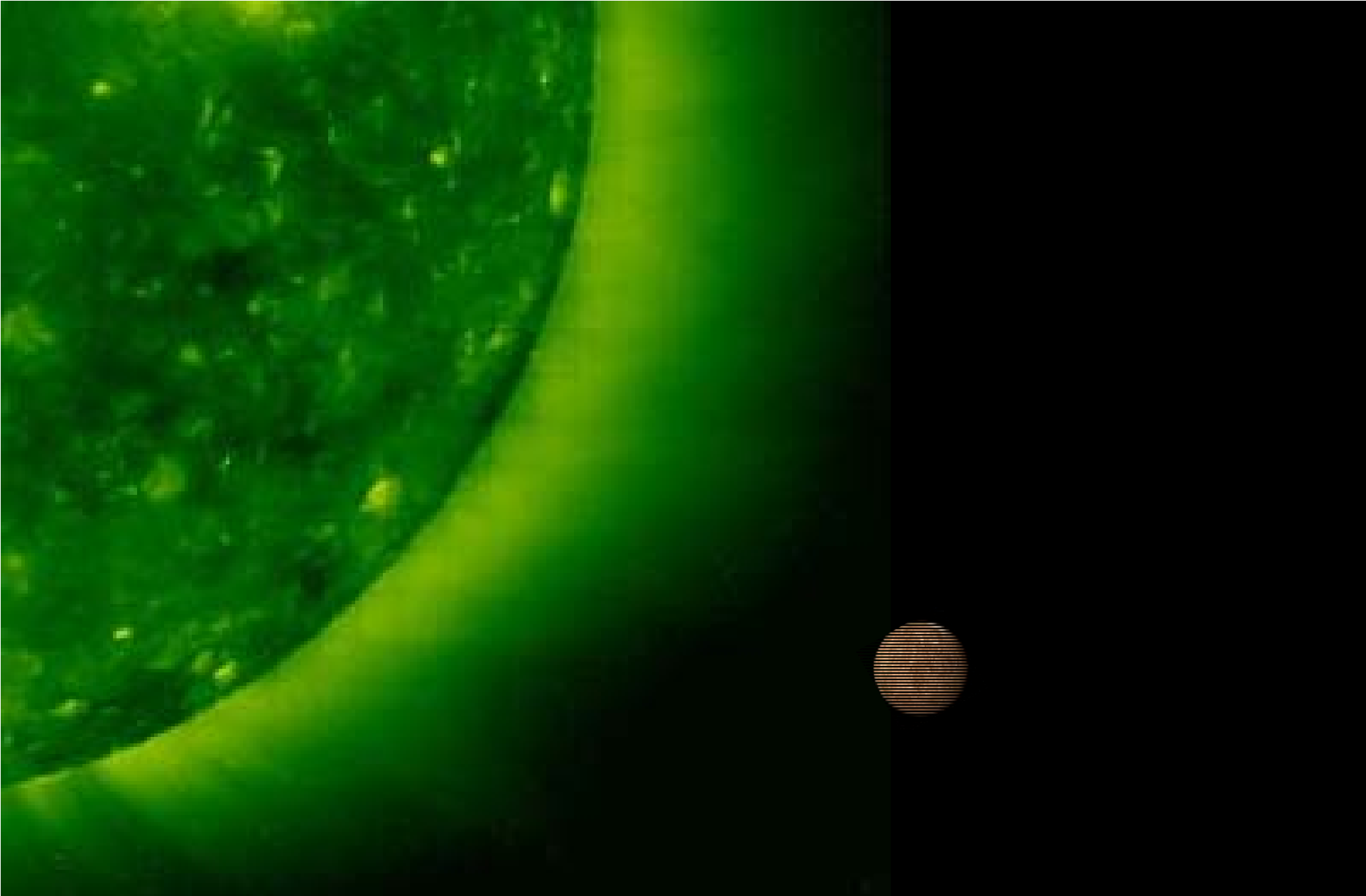


SISTEMA

EL NÚCLEO DEL CÚMULO GLOBULAR NGC 6397 PARECE UN COFRE REPLETO DE RELUCIENTES JOYAS. ESTÁ SITUADO A 8.200 AÑOS-LUZ HACIA LA CONSTELACIÓN AUSTRAL DEL ARA, Y SE ENCUENTRA ENTRE LOS MÁS CERCANOS AL SISTEMA SOLAR.



**EN PLANETAS MUY GRANDES NO SE DA LA VIDA,
DEBIDO AL EXCESO DE GRAVEDAD**

The image shows a large green planet on the left, with a bright green band or ring around its equator. In the dark space to the right, a much smaller, brown, textured planet is visible. The background is black.

**EN PLANETAS PEQUEÑOS TAMPOCO SE DA LA VIDA,
DEBIDO A LA VELOCIDAD DE LAS REVOLUCIONES**





**NÓ ESTAN REGISTRADOS COMO PLANETAS HABITADOS
• LOS QUE ESTAN ESTABLECIDOS EN LUZ Y VIDA**

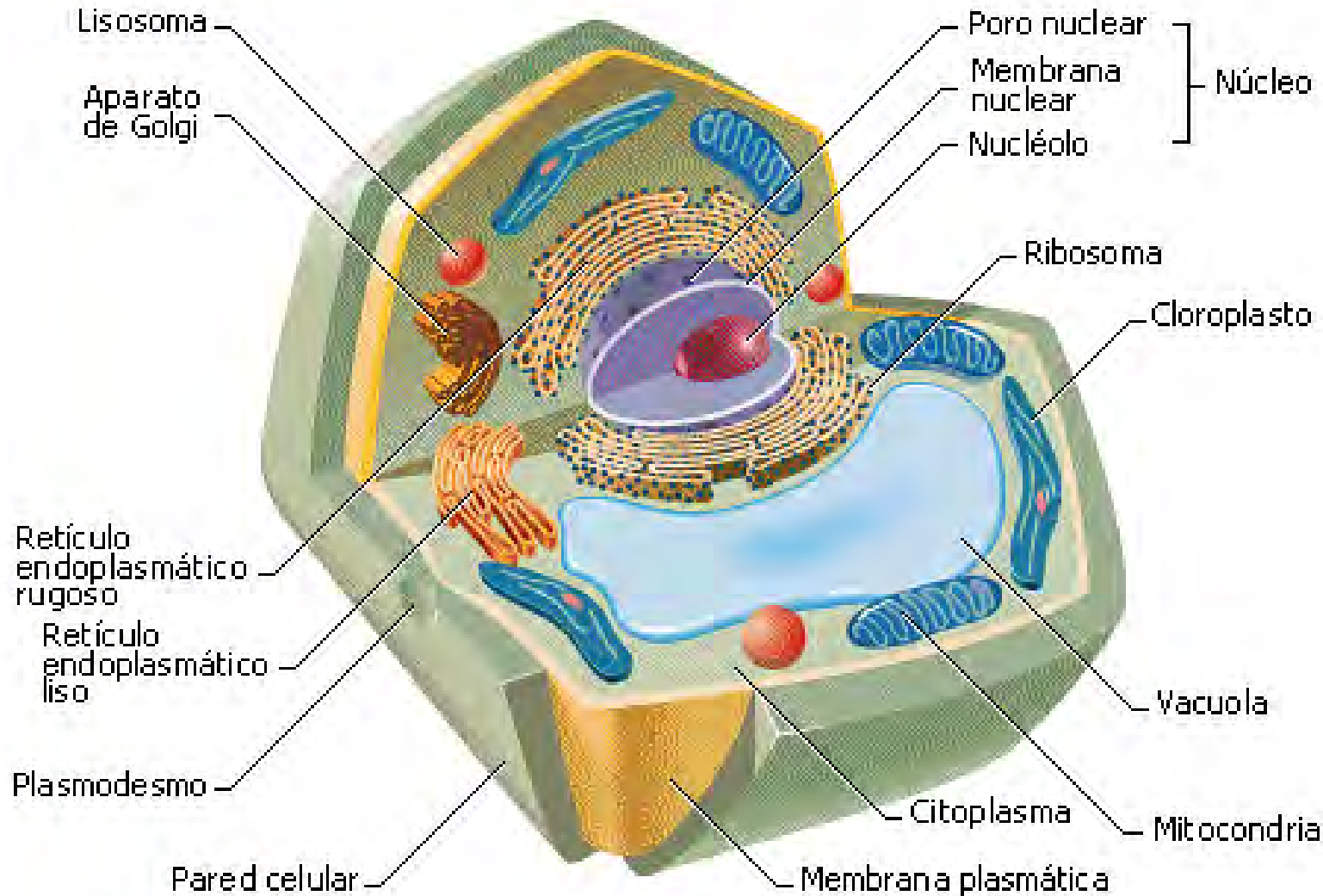


**TAMPOCO ESTAN REGISTRADOS COMO PLANETAS HABITADOS
LOS QUE ESTAN EN ETAPA PREHUMANA**

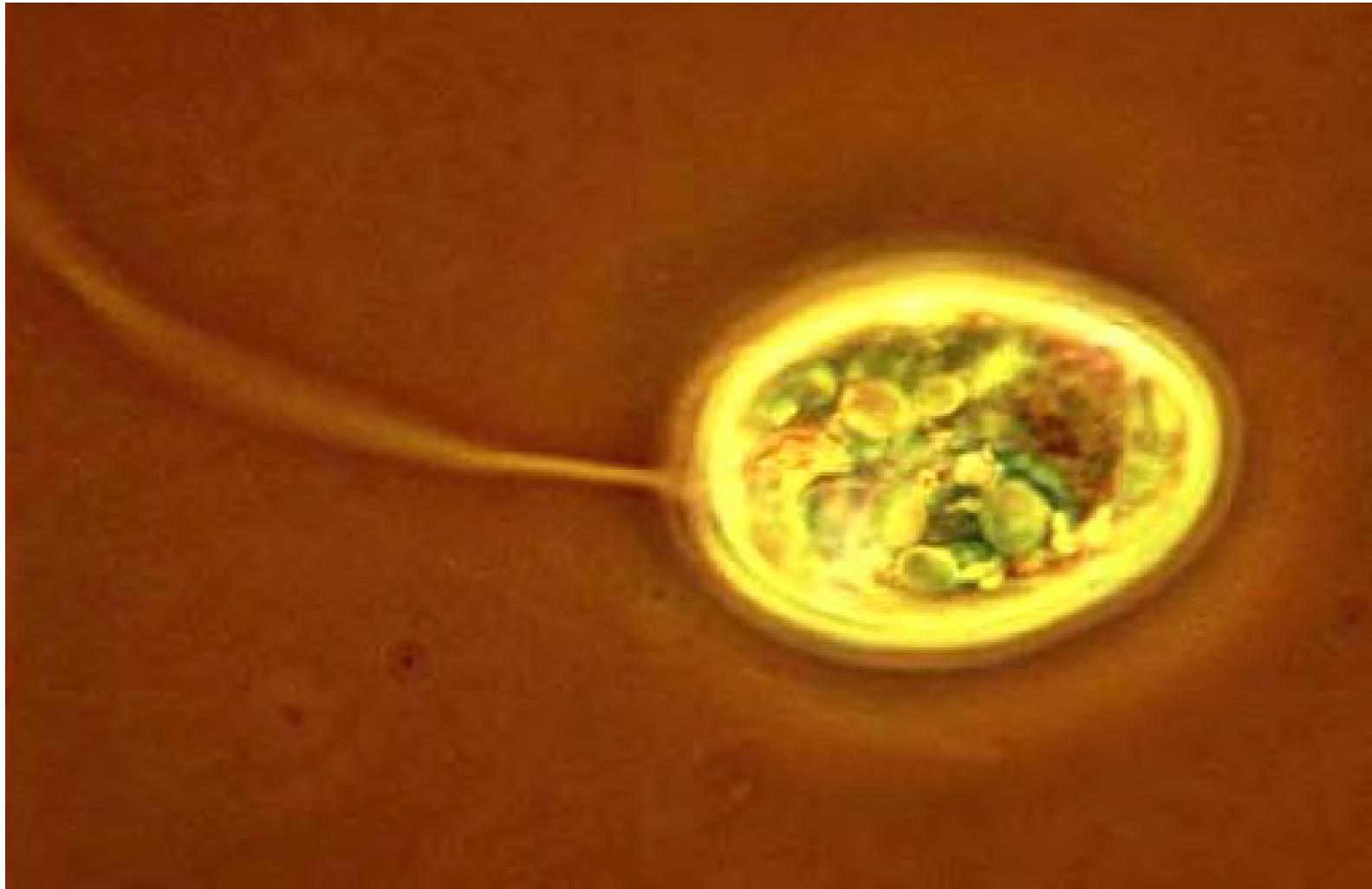


EN OCASIONES LAS ESFERAS HABITADAS SON SATELITES DE PLANETAS GRANDES

Eucariota: célula vegetal

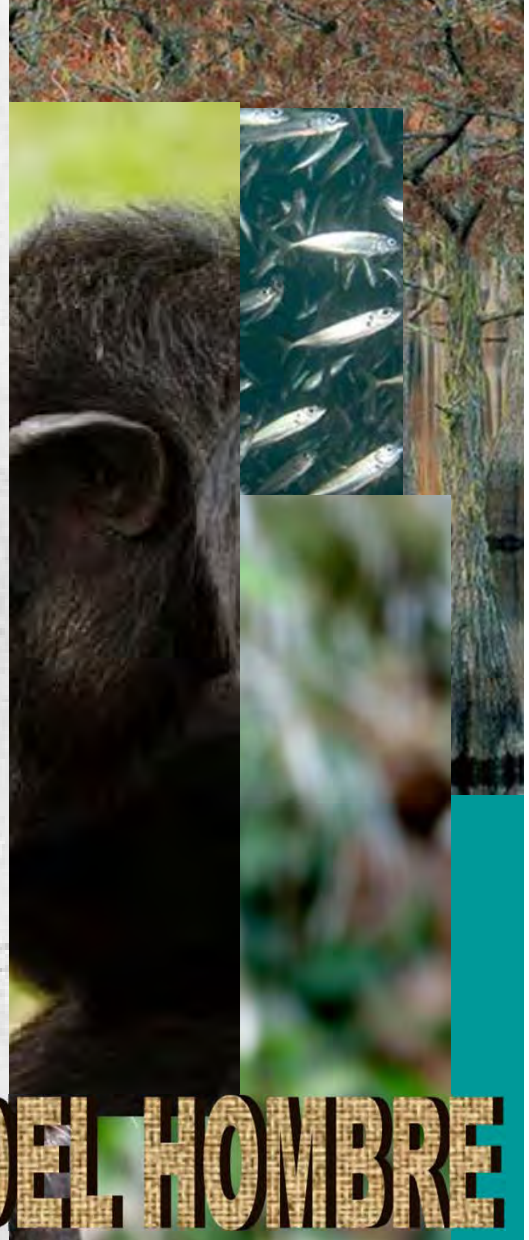
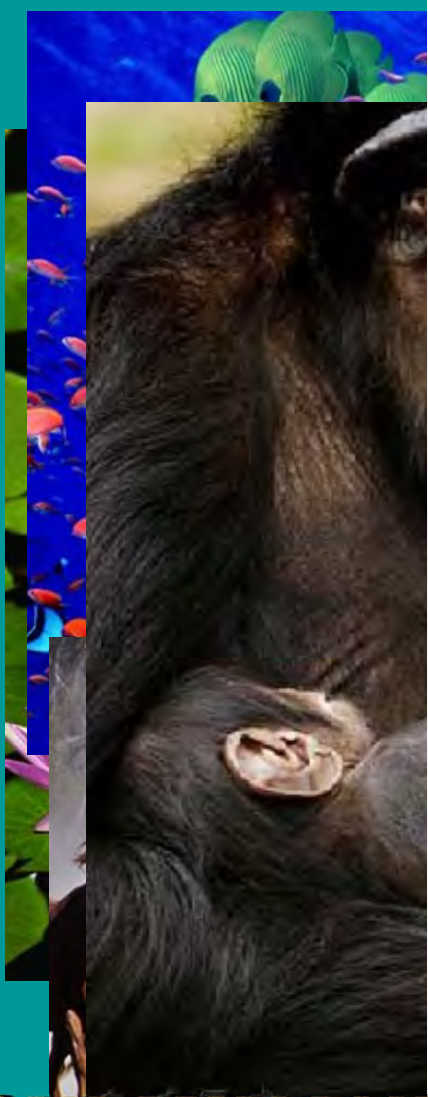


**LA PROGRESIÓN DE LA VIDA NO ES NI ARBITRARIA NI MÁGICA,
ES ESTRICTAMENTE PLANEADA, NO ES ACCIDENTAL**

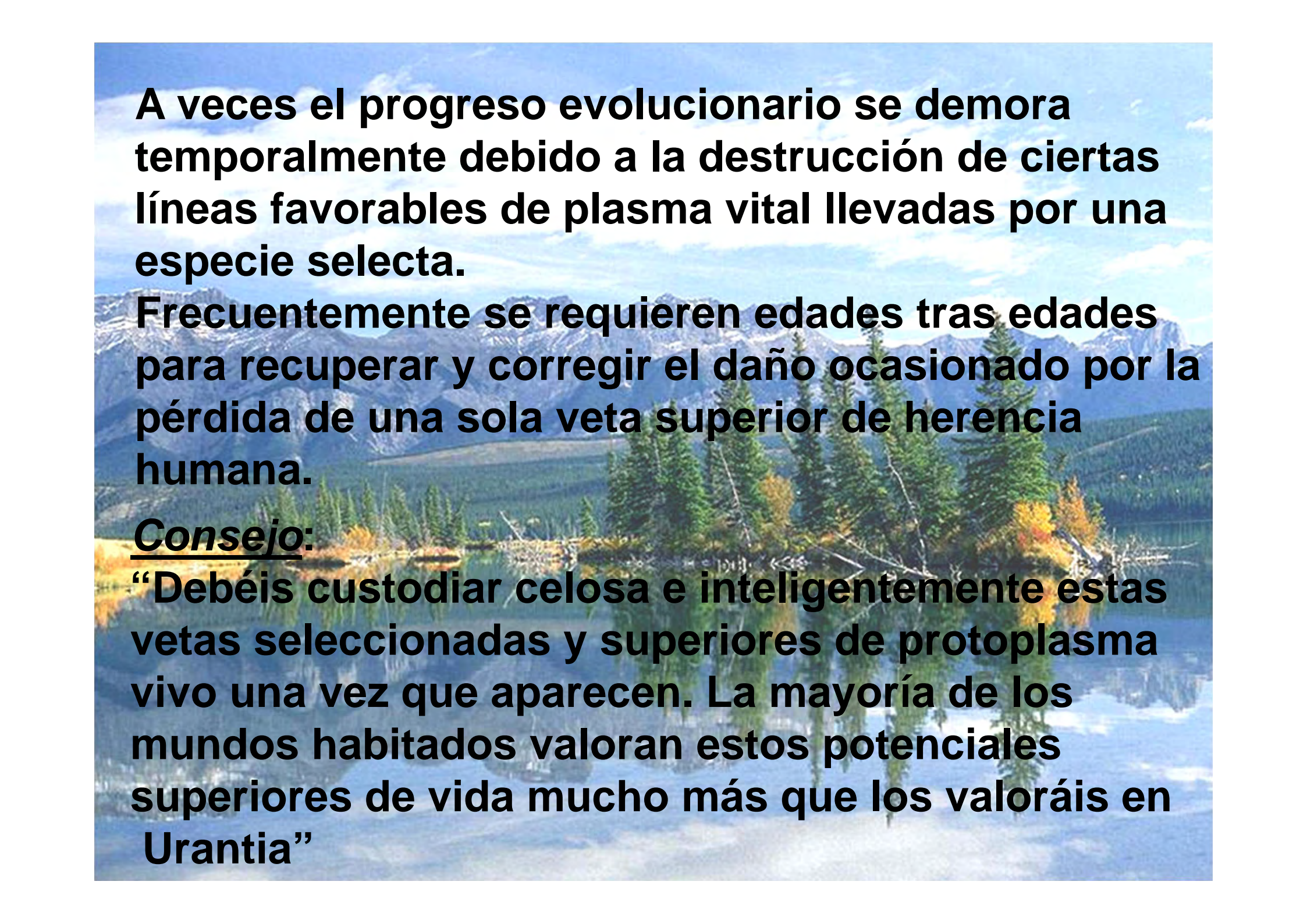


LOS PORTADORES DE VIDA SON SIEMPRE LOS CATALIZADORES
VIVIENTES QUE INICIAN LAS REACCIONES PRIMORDIALES
DE LA VIDA MATERIAL

EXISTE UN SISTEMA PRECISO, UNA LEY UNIVERSAL, QUE DETERMINA EL DESARROLLO DEL PLAN DE VIDA PLANETARIO EN LAS ESFERAS DEL ESPACIO



CULMINANDO EN LA APARICION DEL HOMBRE

A scenic landscape featuring a calm lake in the foreground, reflecting the surrounding environment. The middle ground is filled with dense evergreen and deciduous trees, some showing autumnal colors. In the background, majestic mountains rise under a clear blue sky with light, wispy clouds. The overall scene is peaceful and natural.

A veces el progreso evolucionario se demora temporalmente debido a la destrucción de ciertas líneas favorables de plasma vital llevadas por una especie selecta.

Frecuentemente se requieren edades tras edades para recuperar y corregir el daño ocasionado por la pérdida de una sola veta superior de herencia humana.

Consejo:

“Debéis custodiar celosa e inteligentemente estas vetas seleccionadas y superiores de protoplasma vivo una vez que aparecen. La mayoría de los mundos habitados valoran estos potenciales superiores de vida mucho más que los valoráis en Urantia”

EXISTEN 7 TIPOS DE VARIABLES PRINCIPALES QUE CONDICIONAN LOS TIPOS DE MORTALES, SEGÚN LAS CONDICIONES DEL PLANETA:

1 ATMOSFÉRICOS

2 ELEMENTALES

3 DE GRAVEDAD

4 DE TEMPERATURA

5 ELÉCTRICOS

6 ENERGIZADORES

7 INNOMINADOS

EXISTEN MILES DE VARIACIONES MENORES

ATMOSFÉRICOS

Según su respiración, se clasifican en:

TOTAL EN SATANIA:

SUPERATMOSFÉRICOS -como Venus- → 5 %

ATMOSFÉRICOS MEDIOS -como Urantia- → 91 %

SUBATMOSFÉRICOS -como Marte- → 2,5 %

QUE NO RESPIRAN -como la Luna- → 1,5 %



ELEMENTALES

Según su hábitat, se clasifican en:

TOTAL EN SATANIA:

ACUATICOS → 7 %

AEREOS → 10 %

TERRESTRE → 70 %

TERRESTRE/AEREO → 13 %



DE GRAVEDAD

El tamaño y densidad de los planetas influye en su gravedad, y esto afecta a la altura de los mortales.



PROMEDIO DE ALTURA EN NEBADON = 2 m



DE TEMPERATURA

Existen 5 tipos de escalas de humanos en función del mecanismo de regulación de la temperatura que puedan soportar.

URANTIA PERTENECE AL GRUPO INTERMEDIO.



ELÉCTRICOS

Existen 10 tipos de diseño humano para soportar las energías eléctricas, magnéticas y electrónicas de cada mundo.

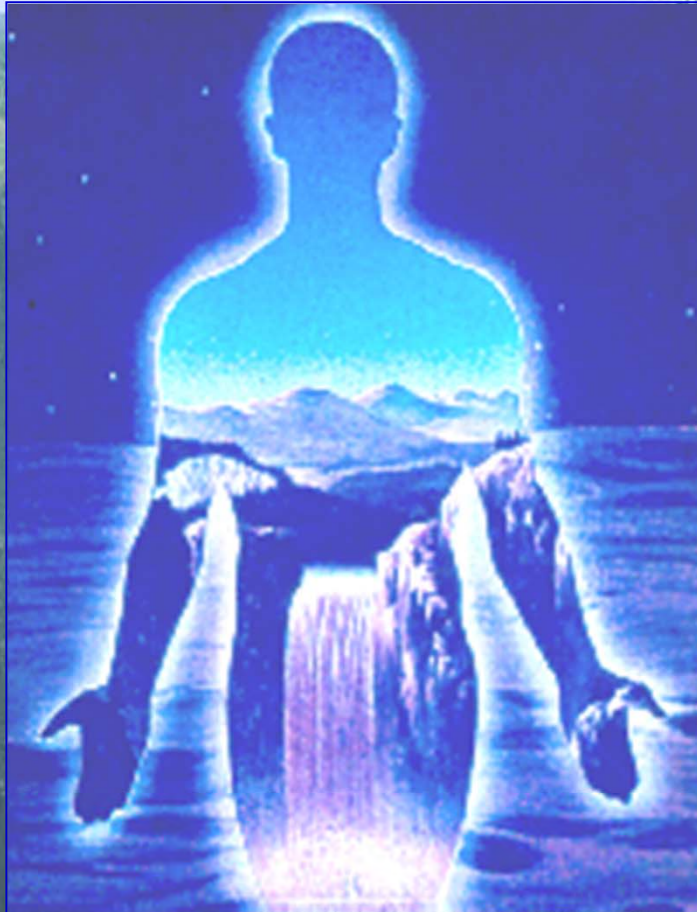
Reaccionan de manera diferente a los rayos químicos de la luz solar

URANTIA PERTENECE AL GRUPO 4 QUE SUPONE EL 23 % DE ESE TIPO.



ENERGIZADORES

Según la forma de recibir energía o alimentarse existen 6 tipos de seres, lo cual va relacionado también con la forma de respirar.



El grado más modificado permite recibir energía a través de la luz solar y transmutando poderes primarios, tal como los seres intermedios.



INNOMINADOS

EXISTEN NUMEROSOS TIPOS DE MODIFICACIONES, PERO SOLO AFECTAN A LA ANATOMIA, FISIOLOGIA, Y AJUSTE ELECTROQUÍMICO

ESTAS DISTINCIONES NO CONCERNEN A LA VIDA INTELLECTUAL O ESPIRITUAL



LOS MUNDOS DE LOS QUE NO RESPIRAN

**SUMAN UN 7% EN ORVONTON,
MENOS DE UN 3% EN NEBADON Y
UN 1,5% EN SATANIA (9 MUNDOS)**

CARACTERISTICAS:

NO ESTAN PROTEGIDOS POR LA LLUVIA DE METEORITOS CONSTANTE

TORMENTAS ELÉCTRICAS

LAS ESPECIES ANIMALES SON MUY DIFERENTES

SUS HABITANTES NO COMEN COMIDA NI BEBEN AGUA

METODOS DE PROCREACION DIFERENTES

LA MENTE, EL CARÁCTER Y LOS SENTIMIENTOS SON IGUALES

SON CANDIDATOS PARA LA FUSIÓN CON EL ESPIRITU

**UN PLANETA MUY CERCANO A URANTIA
ES DE LOS QUE NO RESPIRAN**

¿MARTE?

The image shows a wide, panoramic view of a planet's surface from an elevated perspective. The terrain is rugged and reddish-brown, with numerous ridges, valleys, and craters. The horizon is visible in the upper third of the frame, with a bright sun or star just above it, creating a lens flare effect. The sky is a deep, dark blue, transitioning to a lighter, hazy glow near the horizon. The overall lighting is warm and dramatic, highlighting the textures of the rocky landscape.