

An underwater photograph of a vibrant coral reef. The scene is filled with various types of coral, including branching and table corals, in shades of purple, pink, and white. Numerous small, bright orange fish are swimming throughout the water, which has a deep blue background. The overall atmosphere is rich and colorful.

DOCUMENTO 59

2ª parte

LA ERA DE LA VIDA MARINA EN URANTIA

MÁXIMO SURGIMIENTO TERRESTRE, CON UN BREVE PERIODO DE INUNDACIÓN





APARECEN LOS PERCEBES...



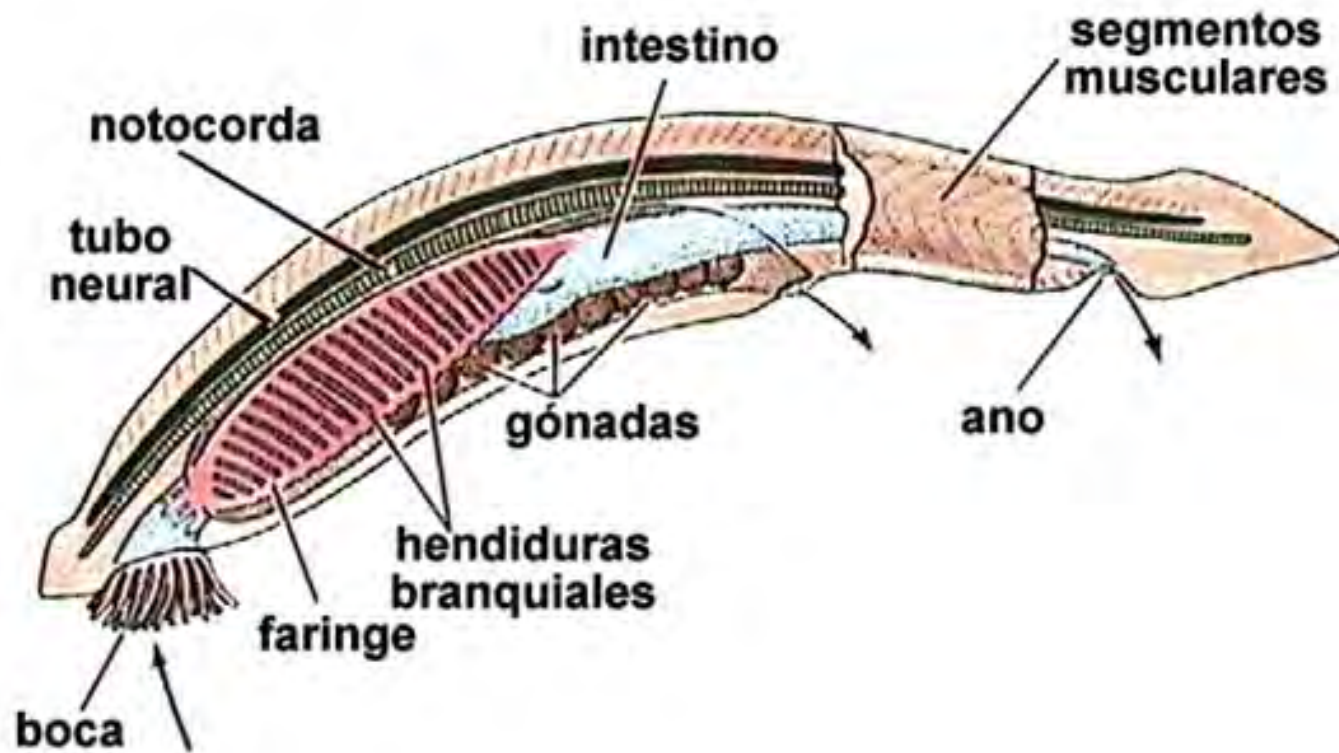
Y POSTERIORMENTE LOS PECES.

LOS PRIMEROS VERTEBRADOS

**LOS PRECURSORES DE LOS PECES FUERON
ARTROPODOS MODIFICADOS**

¿ANOMALOCARIS?





¿HEMICORDADOS?






**NUEVAS ORDENES DE VEGETACIONES INVADIERON
LA TIERRA: PRINCIPALMENTE HELECHOS**



COMIENZAN A SURGIR VARIOS TIPOS DE ÁRBOLES

LA ATMÓSFERA SE VA ENRIQUECIENDO DE OXÍGENO





**QUINTO PERIODO:
BOSQUES DE HELECHOS
Y EPOCA DE LAS RANAS**

DESDE HACE 225 MILL. A 175 MILL.



LA VIDA MARINA YA NO EVOLUCIONA MÁS



SURGEN REPENTINAMENTE LOS PRIMEROS ANIMALES TERRESTRES: LOS ANFIBIOS



CARACOLES, EXCORPIONES Y RANAS



POCO DESPUÉS APARECIERON LOS INSECTOS

CUCARACHAS



ARAÑAS



GRILLOS



CIGARRAS



LIBELULAS DE ENORME TAMAÑO (75 cm de ancho)



SUDAMÉRICA Y ÁFRICA AÚN ESTABAN UNIDAS



LOS ANDES



EL ASCENSO Y DESCENSO DE LA TIERRA PROPICIO LA FORMACIÓN DE GRANDES EXTENSIONES DE CARBÓN...



...Y ENTRE SUS ESTRATOS PETROLEO Y GAS.



**SEXTO PERIODO:
PLANTAS DE SEMILLA Y
DISMINUCIÓN DE LA VIDA MARINA**

DESDE HACE 175 MILL. A 150 MILL.

SE PASA A UN CLIMA MÁS CONTINENTAL, DEBIDO A LA ELEVACIÓN DE LAS TIERRAS, ENFRIAMIENTO DE LA CORTEZA Y AUSENCIA DE ACTIVIDAD VOLCÁNICA



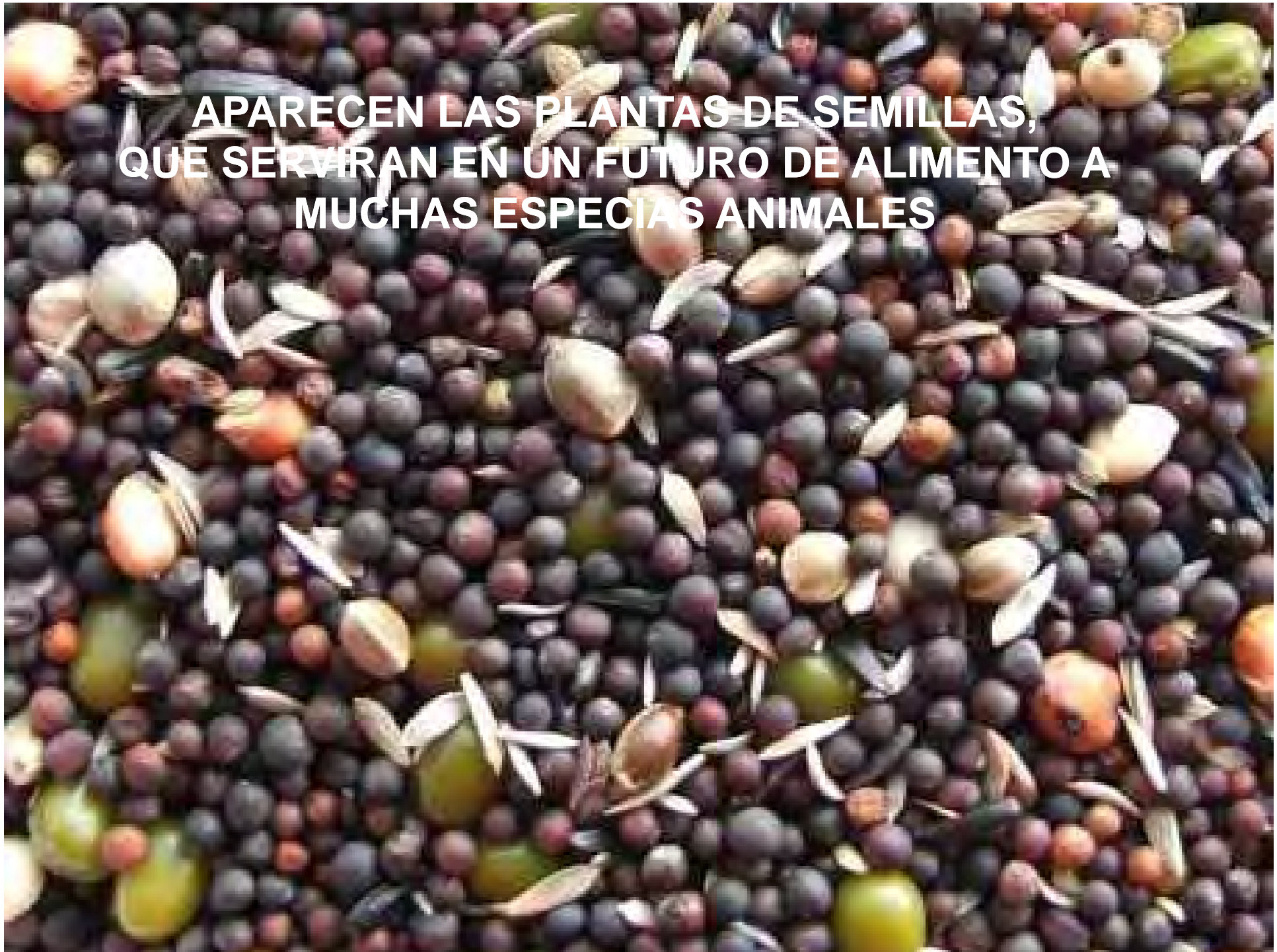
SE SEPARAN DEFINITIVAMENTE LOS CONTINENTES AMERICANOS DE EUROPA Y AFRICA



**SE FORMAN GLACIARES Y TIERRAS ARIDAS
EN LAS ZONAS MÁS ELEVADAS**



**APARECEN LAS PLANTAS DE SEMILLAS,
QUE SERVIRÁN EN UN FUTURO DE ALIMENTO A
MUCHAS ESPECIAS ANIMALES**

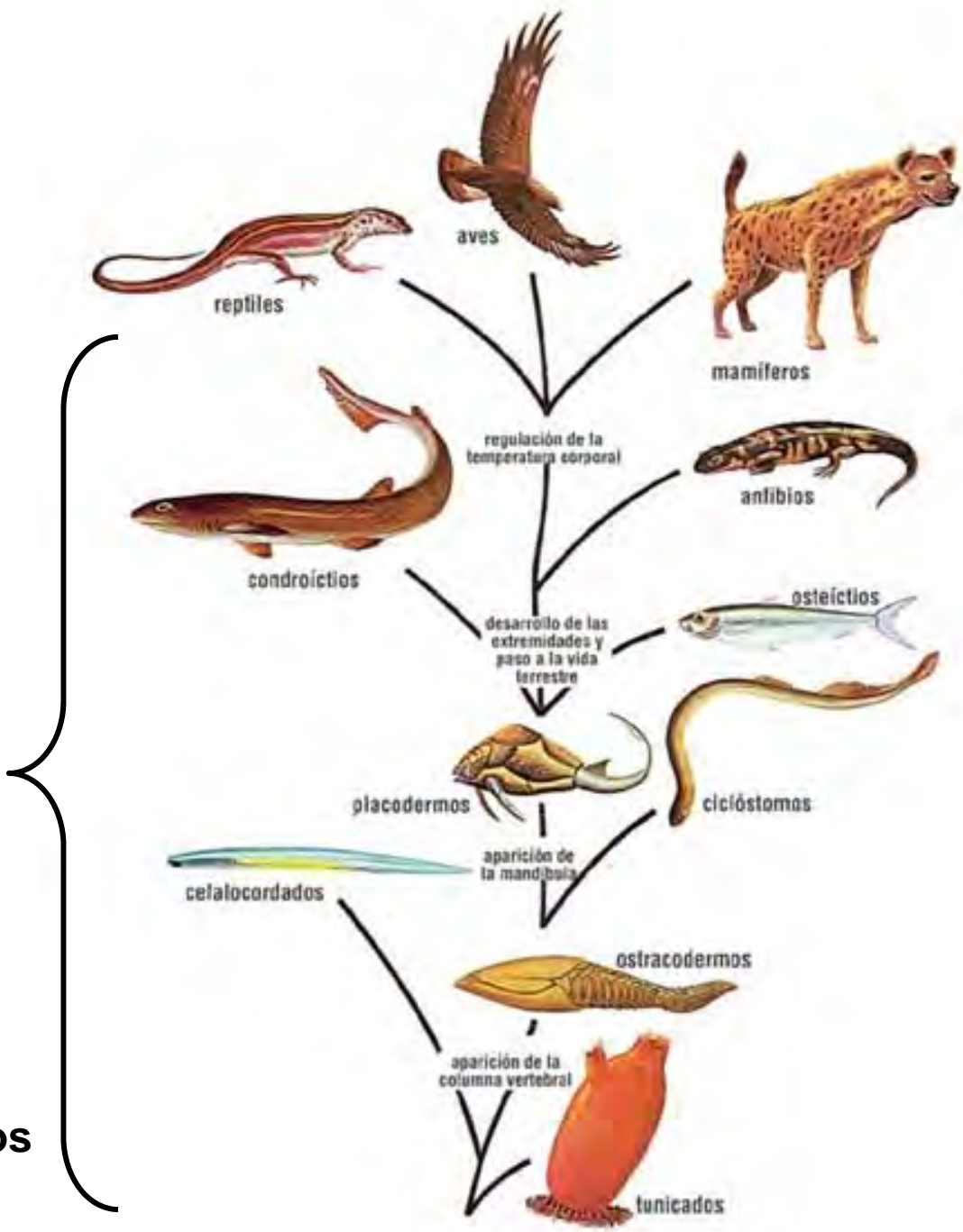


LA RANA EVOLUCIONA A REPTIL



**V
I
D
A
M
A
R
I
N
A**

250 mill. años



RAMA EVOLUTIVA



PRUEBA CONCLUYENTE DE QUE EL HOMBRE DESCIENDE DEL PEZ



SILURIANO

Se aplica al periodo geológico que es el tercero de la era paleozoica o primaria, sigue al periodo ordovícico y precede al periodo devónico; se extiende desde hace unos 430 millones de años hasta hace unos 395 millones de años.

DEVONIANO O DEVÓNICO:

Se dice del cuarto período de la era paleozoica, que abarca desde hace 408 millones de años hasta hace 360 millones de años, caracterizado por la aparición de los anfibios, los peces de agua dulce y las formaciones de coral.