

Esquema de la organización seráfica

De Luis Coll

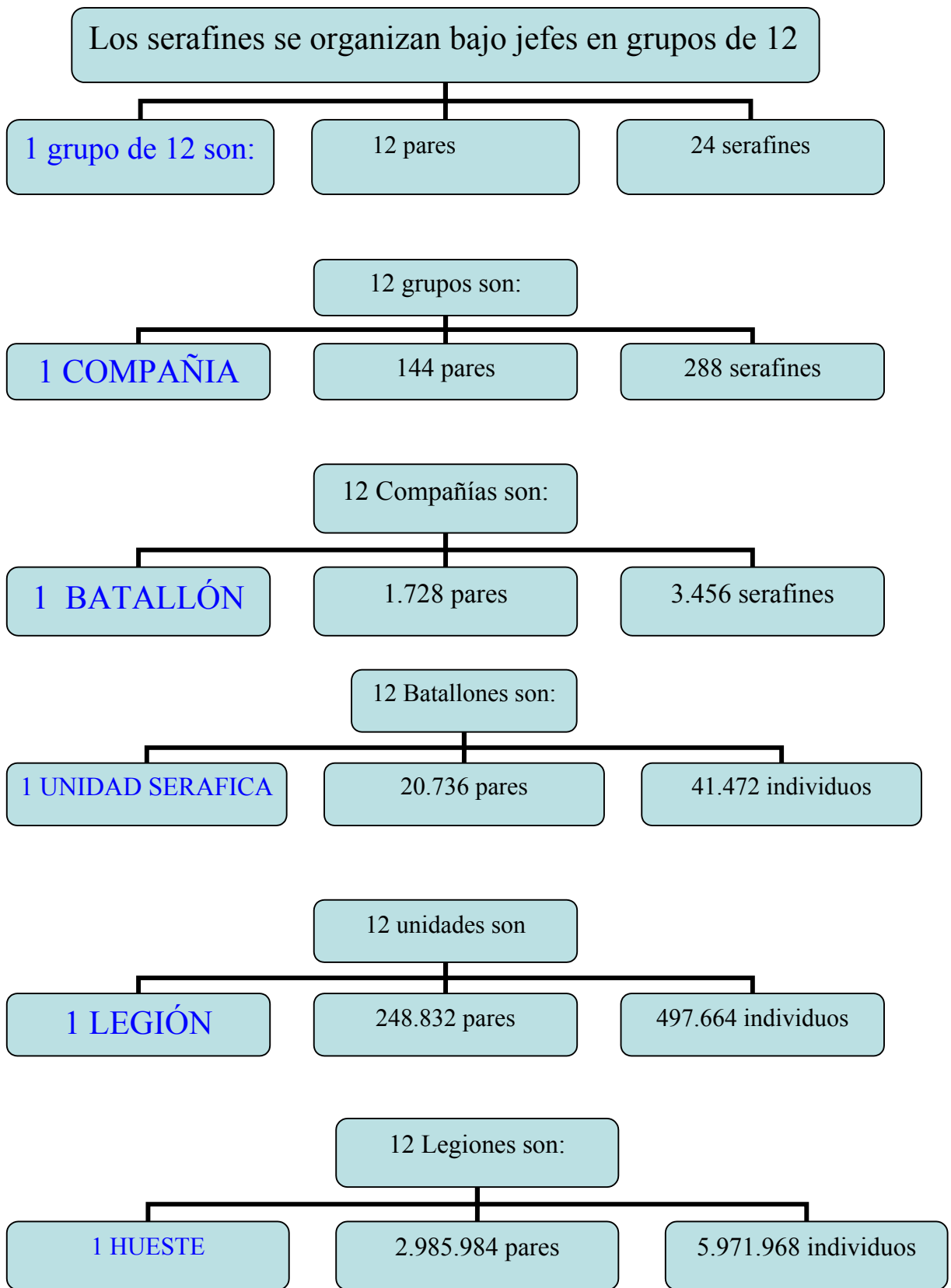
Documento 38, Pág.421

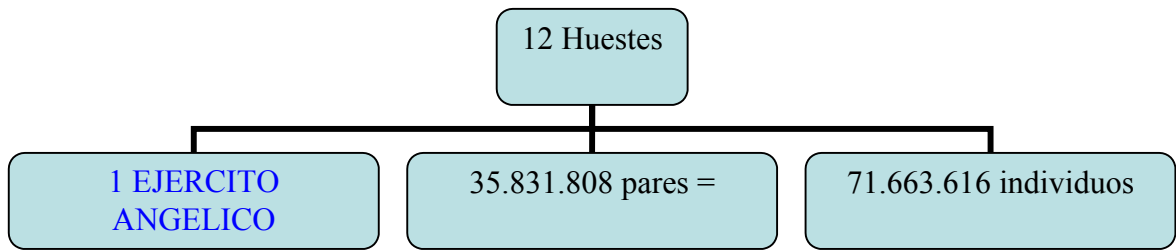
Características de los Serafines: Pág. 418, 420, 421

1. **Creados por:** Espíritu Materno Universal
2. **Origen:** 7 esferas primarias de Salvingtón
3. **Hogar:** significa domicilio de 2 serafines (viven en pares)
4. **Estado:** no son masculino y femenino, son negativo y positivo
5. **Características:** no están caracterizados por la emoción sexual, aunque son enormemente personales y verdaderamente afectuosos
6. **Organización:** sedes de grupo, Compañía, Batallón, Unidad
7. **Servicios:** espíritus ministrantes del tiempo. Servicio en algún sistema local, sus asignaciones pueden comprender Nebadón e incluso Orvontón.

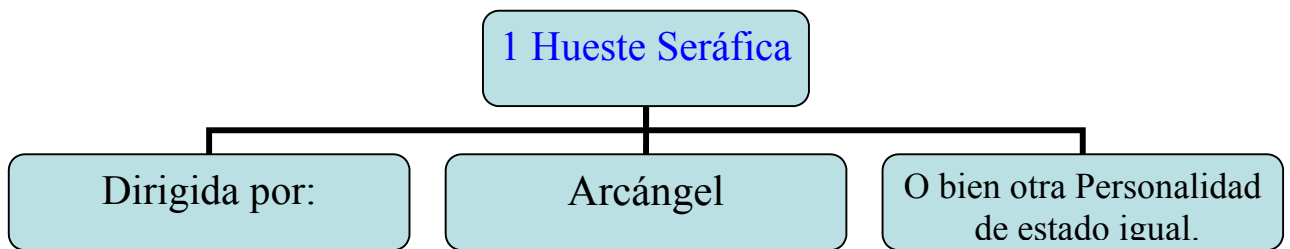
Después del segundo milenio de estadía en las sedes centrales seráficas, los serafines se organizan bajo jefes en grupos de doce (doce pares, 24 serafines), y doce de estos grupos constituyen una compañía (144 pares, 288 serafines) bajo el mando de un líder. Doce compañías bajo un comandante constituyen un batallón (1.728 pares ó 3.456 serafines), y doce batallones bajo un director equivalen a una unidad seráfica (20.736 pares ó 41.472 individuos), mientras que doce unidades, bajo el mando de un supervisor, constituyen una legión, que cuenta con 248.832 pares ó 497.664 individuos. Jesús aludió a un grupo de ángeles de este tipo aquella noche en el jardín de Getsemaní cuando dijo: *“Aún en este mismo momento puedo pedir a mi Padre y él inmediatamente me dará más de doce legiones de ángeles”*. Doce legiones de ángeles comprenden una hueste que cuenta con 2.985.984 pares ó 5.971.968 individuos, y doce huestes (35.831.808 pares ó 71.663.616 individuos) forman la organización más grande de serafines, el ejército angélico. Una hueste seráfica está dirigida por un arcángel o por alguna otra personalidad de estado igual, mientras que los ejércitos angélicos son dirigidos por las Brillantes Estrellas Vespertinas o por otros lugartenientes inmediatos de Gabriel. Y Gabriel es el *“comandante supremo de los ejércitos del cielo”*, el ejecutivo en Jefe del Soberano de Nebadón, *“es Dios Señor de las huestes”*.

Aunque sirven bajo la supervisión directa del Espíritu Infinito tal como está personalizado en Salvington, desde el autotorgamiento de Michael en Urantia, los serafines y todas las demás órdenes del universo local están sometidas ahora a la soberanía del Hijo Mayor. Aún cuando en Urantia nació Michael en la carne, se emitió una transmisión del superuniverso a todo Nebadón que proclamaba *“y dejad que todos los ángeles le adoren”*. Todas las categorías de ángeles están sujetas a su soberanía; son parte de ese grupo que se ha denominado *“sus ángeles poderosos”*.





Dirección y Comandantes:



Gabriel de Salvington es el **Jefe Ejecutivo** del universo de Nebadón - **la Brillante Estrella Matutina**- **Comandante en Jefe** de "los ejércitos del cielo"- es decir, las Huestes Celestiales. (Libro de Urantia Doc. 33 Pág. 369,370)