

Esquema experiencial para la vida

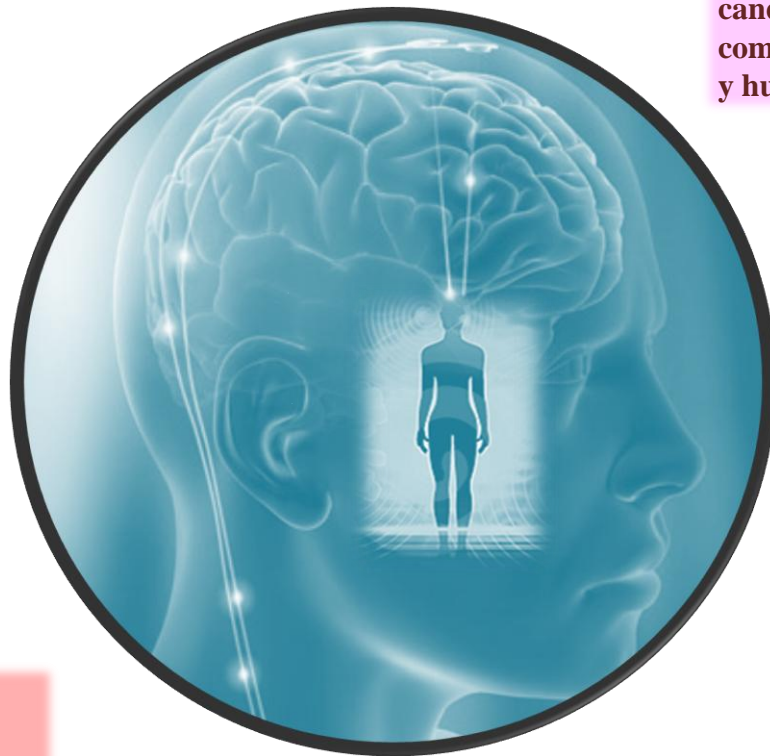
Eduardo Altuzarra Mayo 2010

Un prototipo para el desarrollo progresivo del carácter,
la inteligencia universal y la perspectiva cósmica.

**Evitar vivir en
un mar de dudas, enjambre
sufrimientos y abismo de
misterios, es...**

**..." amueblar" nuestra mente
aplicando educada sabiduría,
justo razonamiento
y buenas experiencias.**

**Ese modo te hace
candidato a vivir con
comprensión, tolerancia
y humildad.**



**Desarrollando
equilibrio en las
cosas,
los significados
y los valores...**

**...dentro de los
campos de
la ciencia,
la filosofía
y la religión.**

**Teniendo siempre presente
la armonía con el cuerpo,
la mente
y el espíritu...**

**...para que nuestros
ideales reflejen
bondad,
belleza
y verdad.**

La realidad de la existencia de Dios está demostrada en la experiencia humana mediante la divina presencia interior, el Monitor espiritual enviado desde el Paraíso para vivir en la mente mortal del hombre y ayudarlo allí a desarrollar el alma inmortal que sobrevive eternamente.

Tres fenómenos experienciales revelan la presencia de este Ajustador divino en la mente humana:

La capacidad intelectual para conocer a Dios
La conciencia de Dios



El impulso espiritual de encontrar a Dios
La búsqueda de Dios



El anhelo de la personalidad por parecerse a Dios
El deseo sincero de hacer la voluntad del Padre

Los Ajustadores están dedicados a mejorar, modificar, ajustar y coordinar vuestras ideas y pensamientos



Hay tres factores básicos del pensamiento reflexivo que pueden unificarse y coordinarse en el desarrollo de la personalidad.

1. La energía-materia es reconocida por la lógica matemática de los sentidos.
2. La razón-mente conoce intuitivamente su deber moral.
3. La fe-espíritu (la adoración) es la religión de la realidad de la experiencia espiritual.



Los niveles de vida eficaz llegan a conseguirse mediante la unificación de:
los **sistemas energéticos, los sistemas de las ideas y los sistemas del espíritu.**

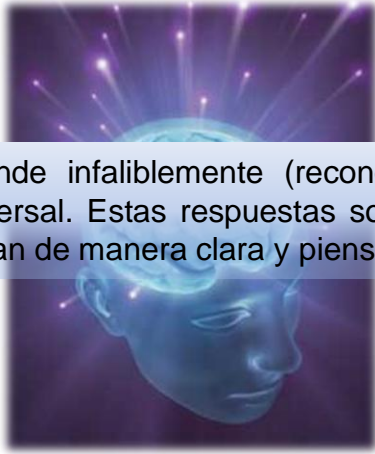
La salud, la sabiduría y la felicidad

son integraciones de:

la verdad, la belleza y la bondad

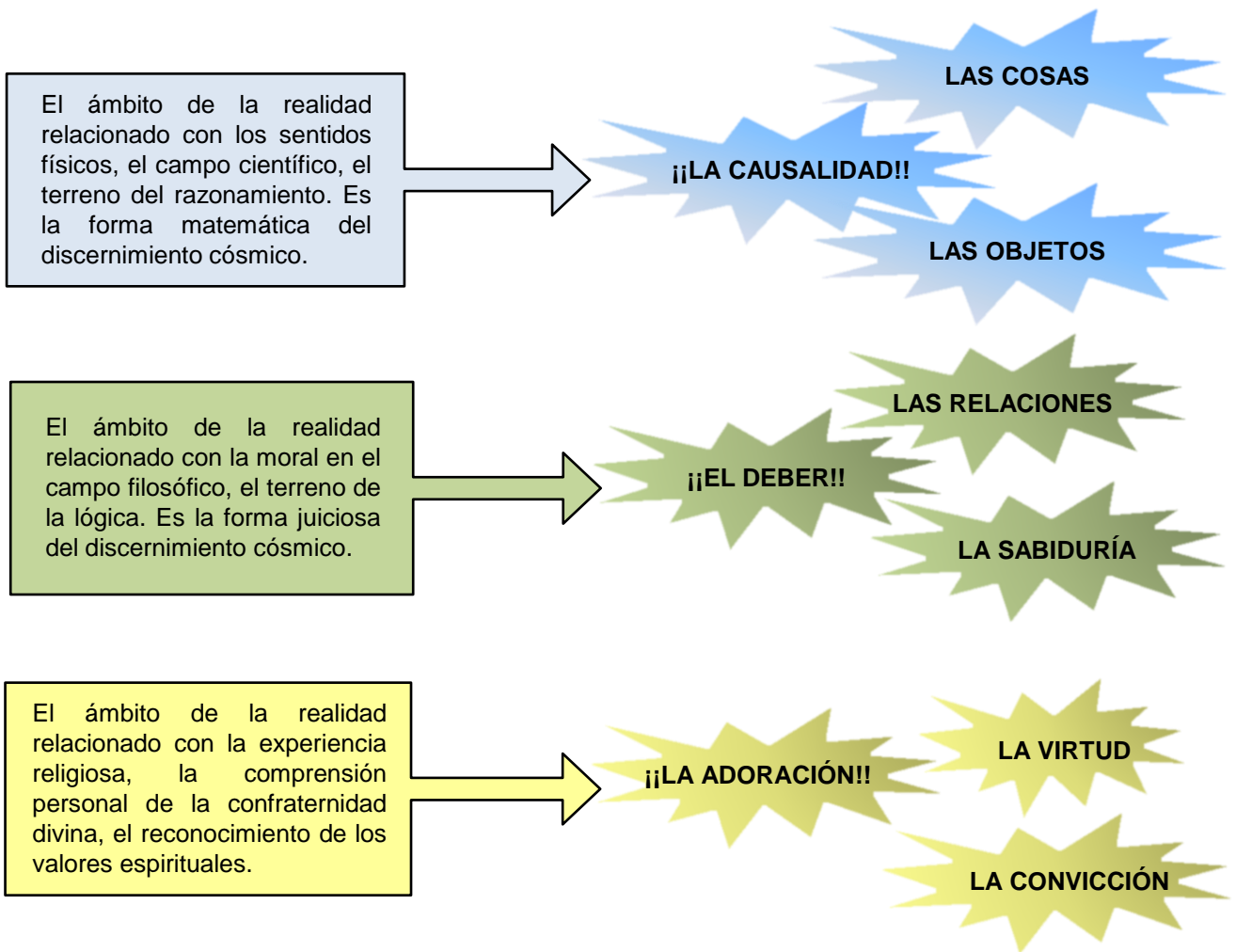
tal como se encuentran combinadas en la experiencia humana.





La mente cósmica responde infaliblemente (reconoce la respuesta) en tres niveles de la realidad universal. Estas respuestas son evidentes por sí mismas para las mentes que razonan de manera clara y piensan de forma profunda.

Estos niveles de realidad son los siguientes:



Estas tres intuiciones cósmicas son las que le dan una validez objetiva, una realidad a la experiencia humana con

LAS COSAS, LOS SIGNIFICADOS Y LOS VALORES

REALIDAD

CIENCIA

C
O
S
A
S

RAZÓN

CONOCIMIENTO

DISCERNIMIENTO
CIENTÍFICO

FILOSOFÍA

S
I
G
N
I
F
I
C
A
D
O
S

LÓGICA

SABIDURÍA

CONCIENCIA
MORAL

RELIGIÓN

V
A
L
O
R
E
S

FE

VERDAD

INTUICIÓN
ESPIRITUAL

Desarrollar el discernimiento científico, la conciencia moral y la intuición espiritual, llevan al ser humano a cultivar la inteligencia universal y adquirir una visión cósmica, la manera más real de conocer a Dios.