

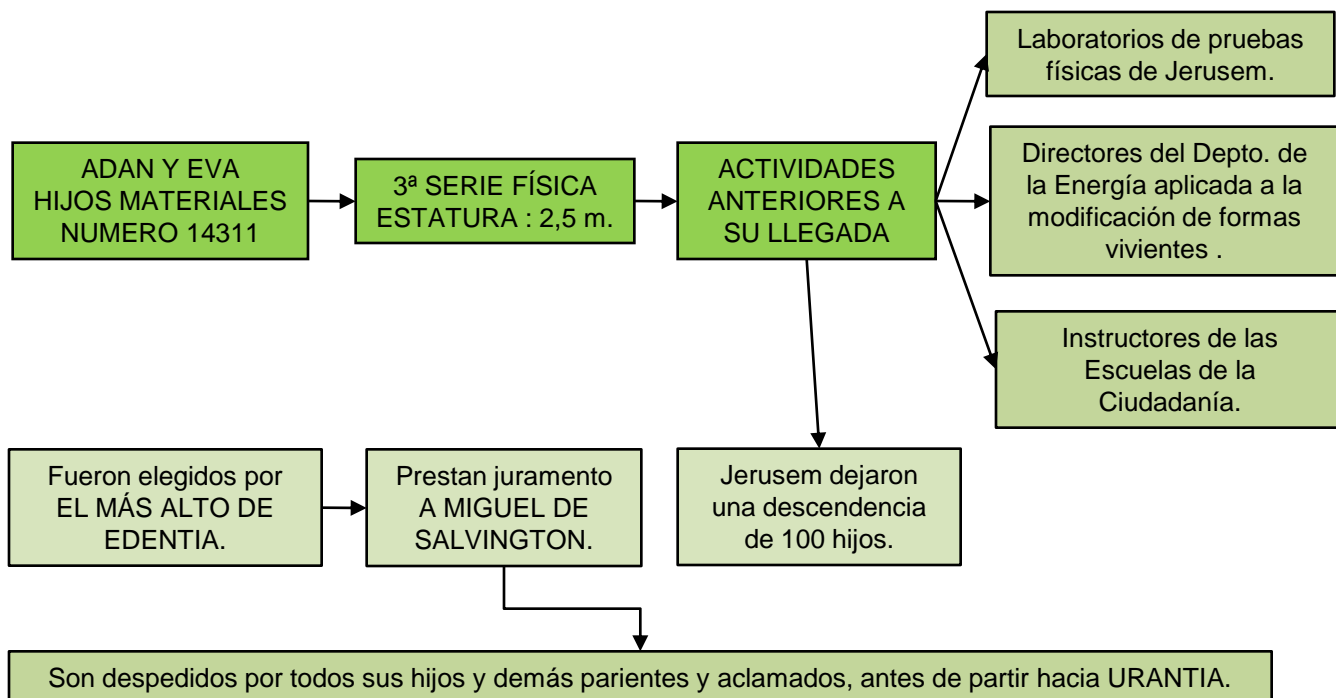
# DOCUMENTO N° 74: “ADÁN Y EVA”



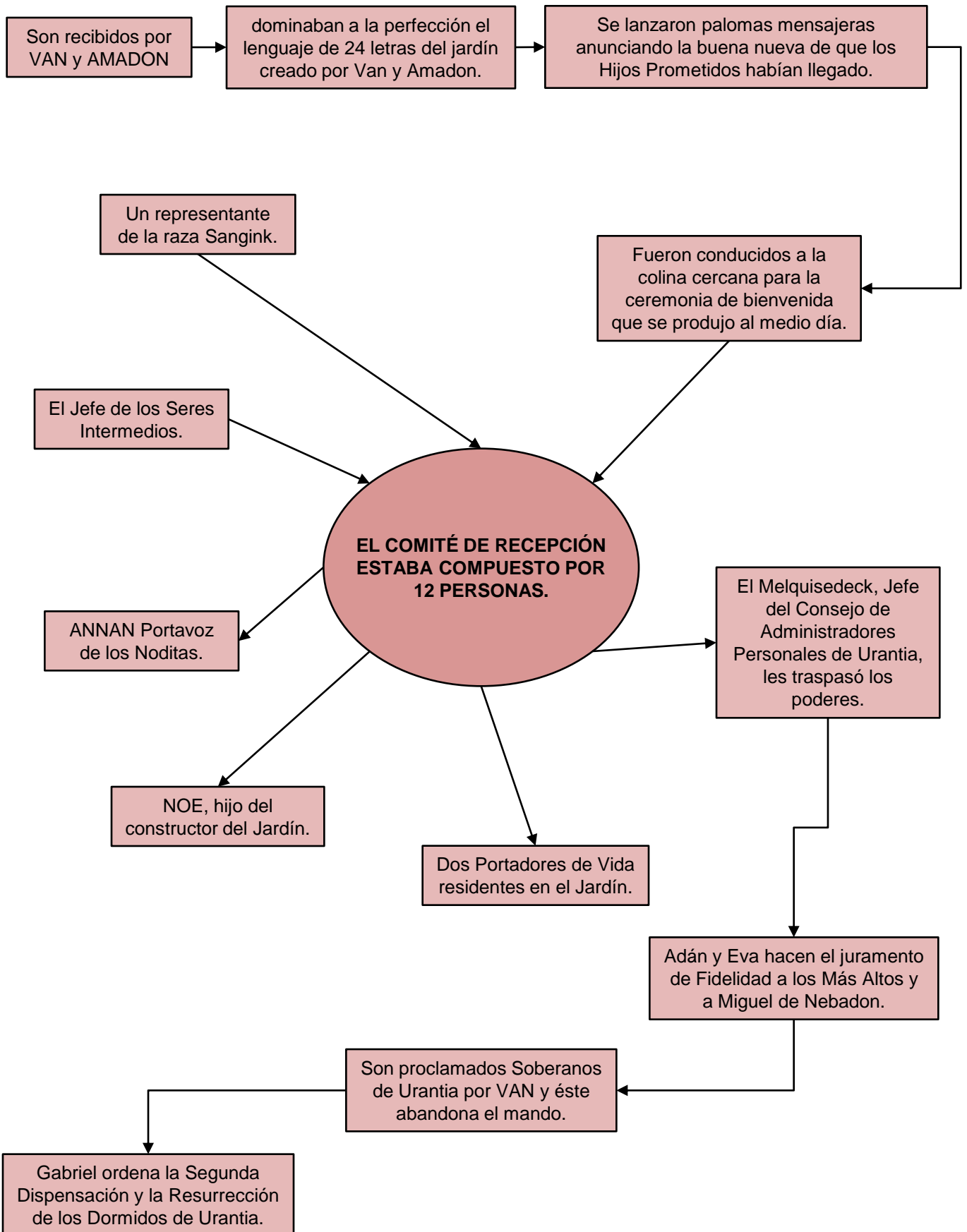
Fotomontaje, tomado de Internet

Adán y Eva llegaron a Urantia 37.848 años antes del año 1934. Aparecieron a las doce en punto del mediodía, y sin ser anunciados. Los dos transportes seráficos venían acompañados del personal de Jerusem encargado de trasladar a los mejoradores biológicos hasta Urantia. Tomaron tierra suavemente en la superficie del planeta en rotación en las proximidades del templo del Padre Universal. Todo el trabajo de rematerialización de los cuerpos de Adán y Eva se llevó a cabo dentro del recinto de este santuario recién creado.. Están destinados a trabajar en parejas.

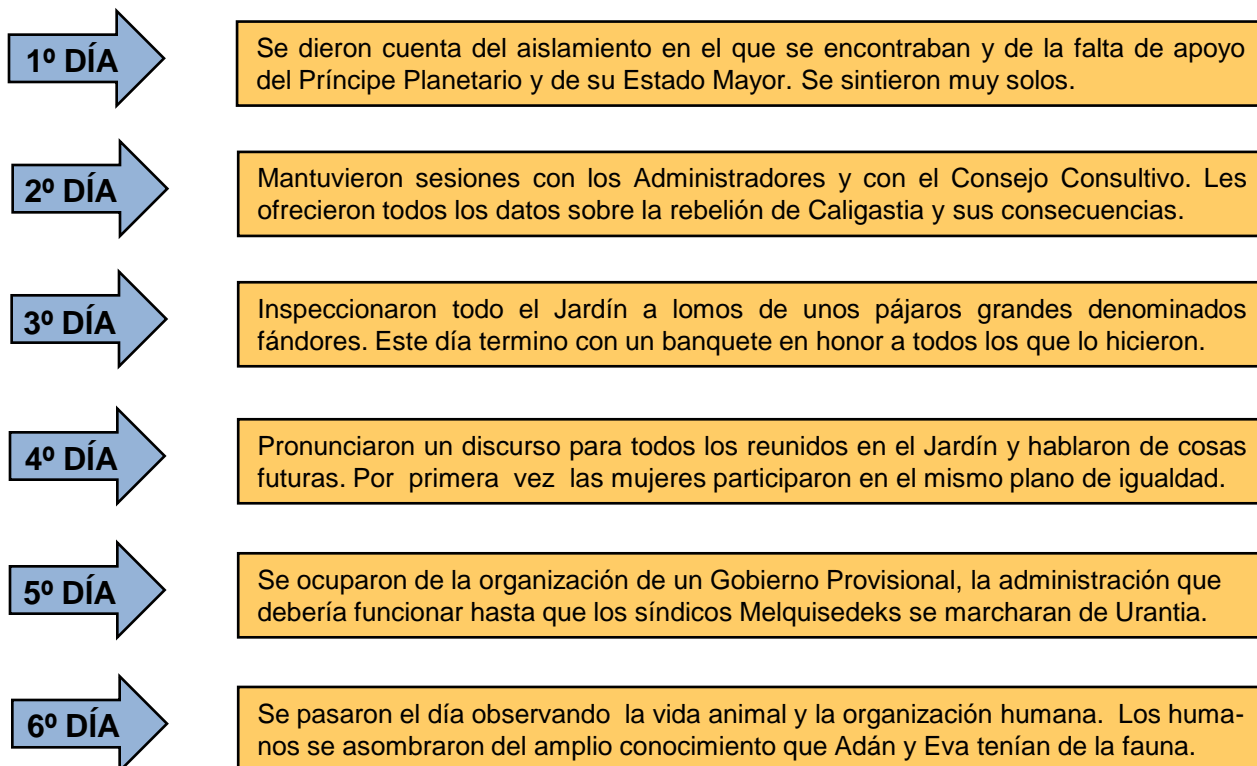
## 1. ADÁN Y EVA EN JERUSEM



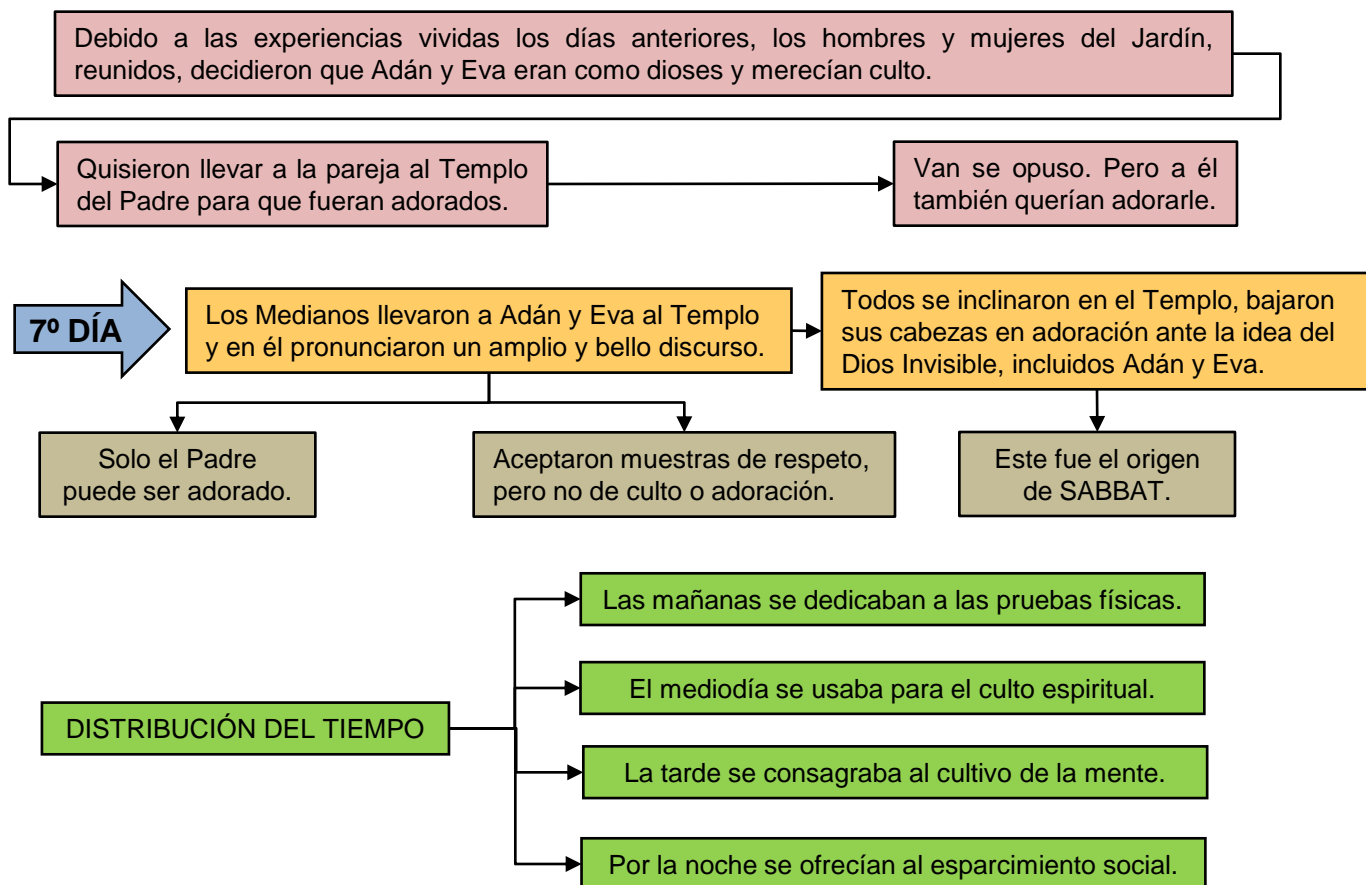
## 2. LA LLEGADA DE ADÁN Y EVA



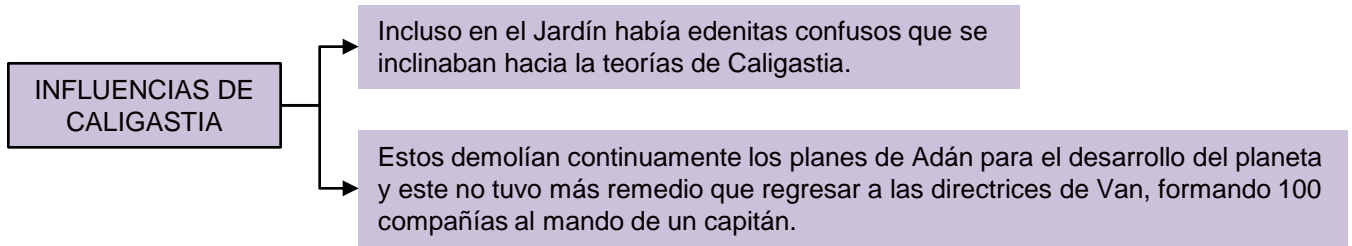
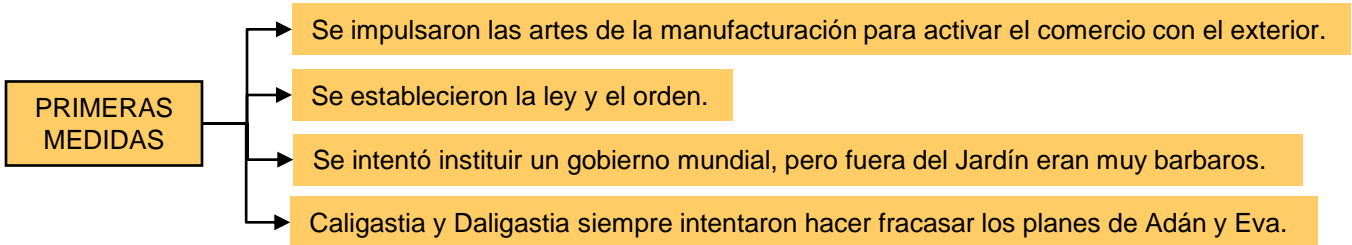
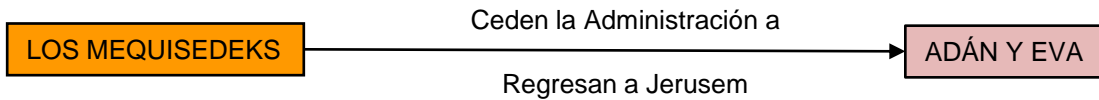
### 3. ADÁN Y EVA SE INFORMAN DEL PLANETA



### 4. EL PRIMER DISTURBIO



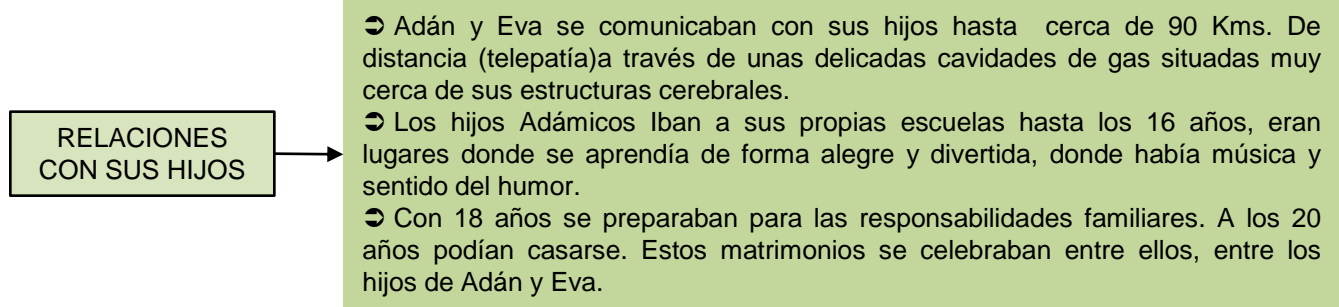
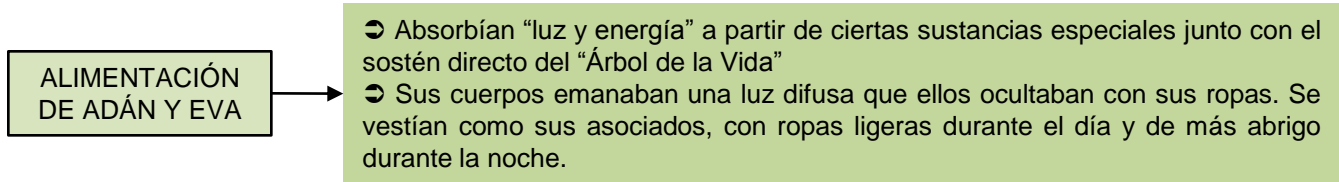
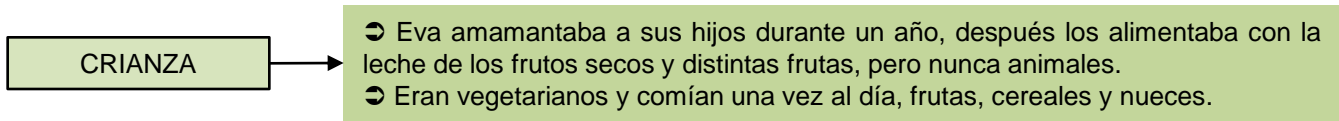
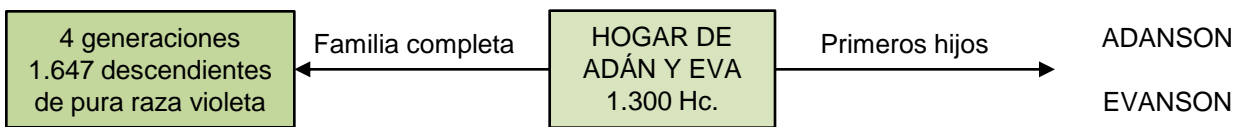
## 5. LA ADMINISTRACIÓN DE ADÁN



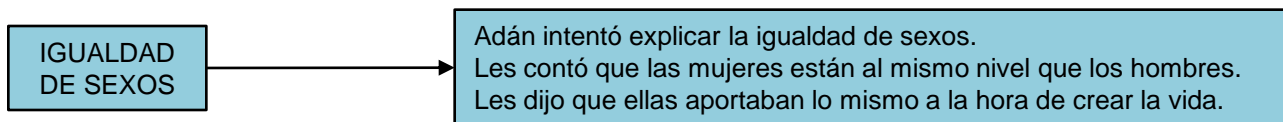
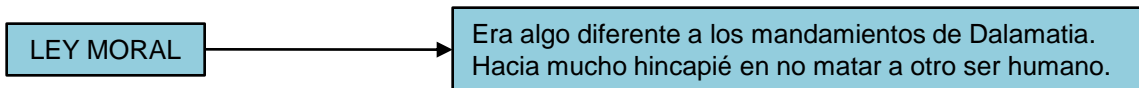
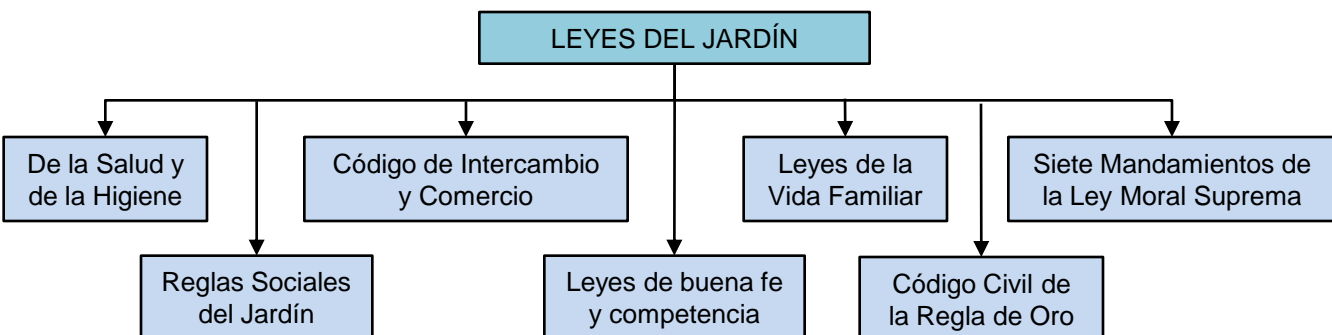
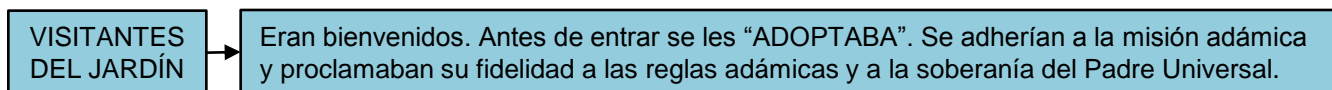
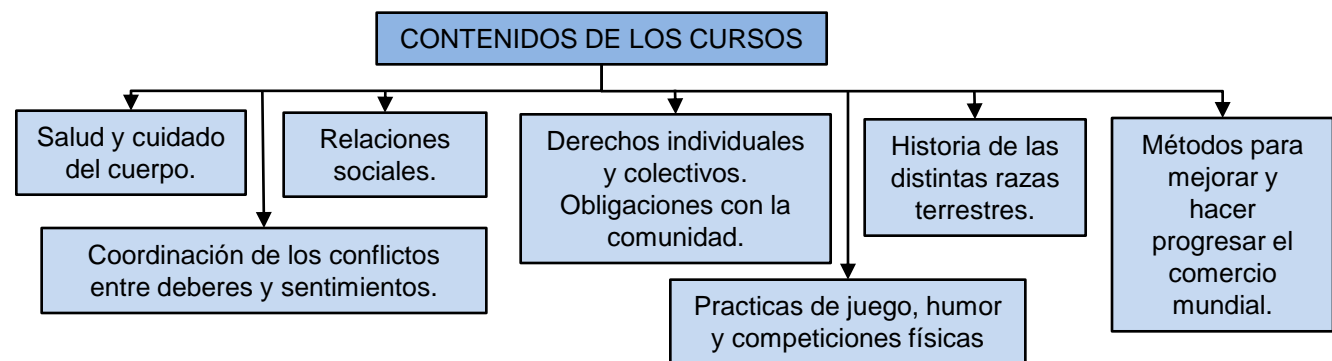
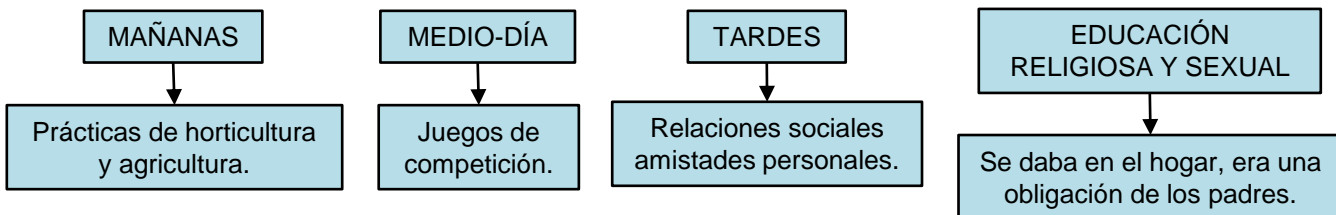
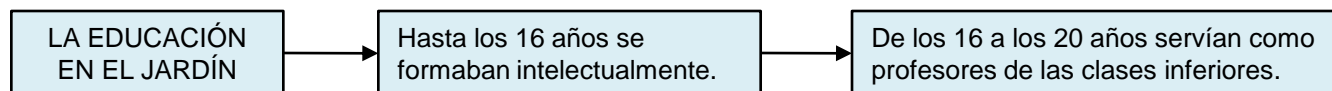
No consiguieron instaurar el gobierno representativo.  
Las personas sólo estaban preparadas para aceptar sistemas de gobierno monárquicos.

Sí que lograron establecer una red de embajadores para contactar con las tribus vecinas.

## 6. VIDA FAMILIAR DE ADÁN



## 7. LA VIDA EN EL JARDÍN



Los nativos más inteligentes esperaban ansiosos el momento de casarse con los hijos de la raza violeta. Si todo hubiera salido según el plan previsto se habrían realizado grandes prodigios.

## 8. LA LEYENDA DE LA CREACIÓN

