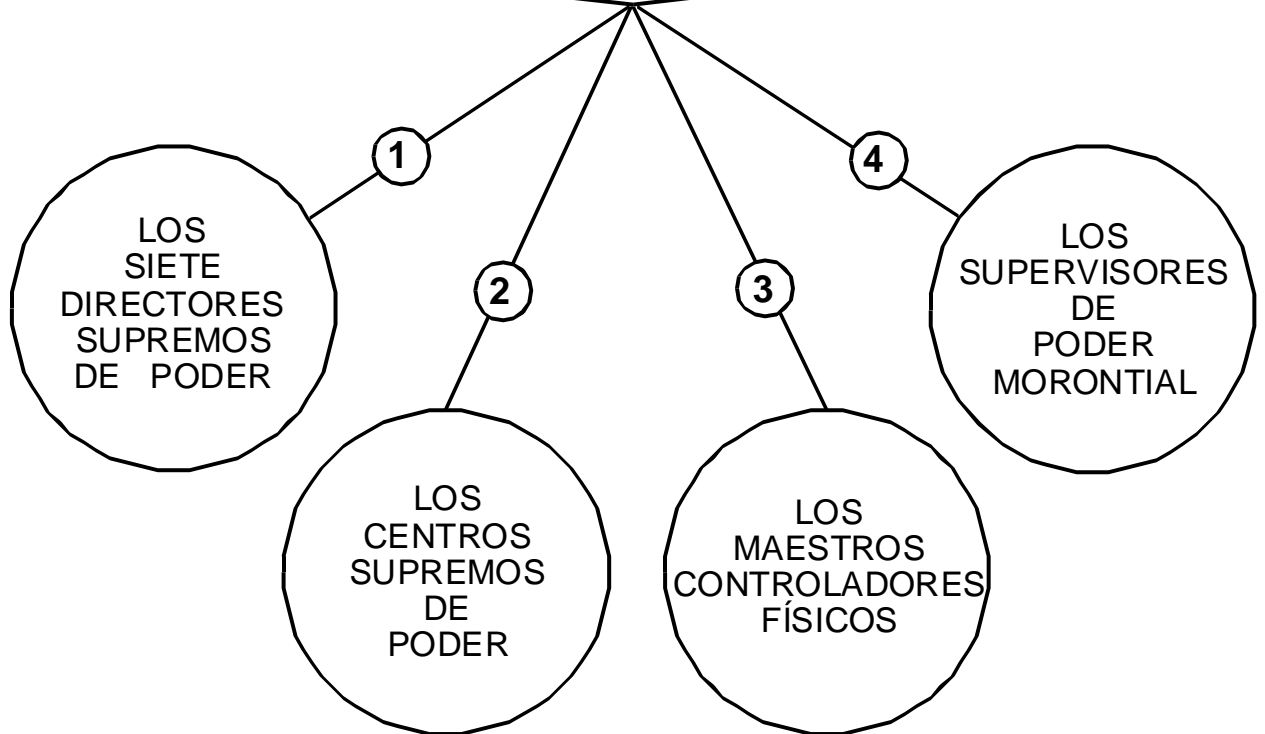


DOCUMENTO Nº 29: "LOS DIRECTORES DE PODER DEL UNIVERSO"

CLASIFICACIÓN

- 1º LOS MAESTROS ORGANIZADORES DE FUERZA DE EXTERIORIZACIÓN PRIMARIA
- 2º LOS MAESTROS ORGANIZADORES DE FUERZA TRANSCENDENTALES ASOCIADOS
- 3º LOS DIRECTORES DE PODER DEL UNIVERSO



LOS SIETE DIRECTORES SUPREMOS DE PODER

CARACTERÍSTICAS

- Son los reguladores de energía física de Gran Universo.
- Han sido creados por los Siete Espíritus Maestros, pero de forma colectiva y son semi-materiales.
- No son visibles a los ojos de los mortales de Urantia.
- Son siete idénticos y con las mismas funciones.
- Cada uno está asignado y subordinado a un Espíritu Maestro.
- Están estacionados en el Paraíso periférico. A la hora de regular la energía-poder actúan individualmente en los Super universos y si se trata de la Creación Central, actúan colectivamente.

LOS CENTROS SUPREMOS DE PODER

ORIGEN

.- Los siete Directores Supremos de Poder junto con los siete Espíritus Maestros son los que dan origen a los Centros Supremos de Poder. Tiene gran libertad de voluntad y de acción. Están dotados de personalidad y de una inteligencia exquisita. Son el intelecto del sistema de poder del Gran Universo

CLASES

SUPERVISORES SUPREMOS DE LOS CENTROS

.- Son los reguladores de los Circuitos Maestros de la energía del Gran Universo. Su cuartel general está en los mundos de los Siete Agentes Ejecutivos con los que trabajan. Pueden trabajar individualmente o en conjunto con los Supervisores Supremos de los Centros.

CENTROS DE HAVONA

.- Antes de la creación del tiempo y del espacio y de los Universos, ellos no eran necesarios. Hay un millón de ellos y cada uno se encarga de supervisar mil mundos de Havona. Su meta es la perfección en la regulación de la energía.

CENTROS DE LOS SUPERUNIVERSOS



CENTROS DE LOS UNIVERSOS LOCAL.

.- Se estacionan en el mundo-sede de cada Universo Local. Rebajan y modifican los Siete Circuitos de Poder para que sean utilizados por las Constelaciones y los Sistemas en los Universos Locales. Son de gran ayuda para los Hijos Creadores cuando estos están organizando su Universo. Ellos crean líneas útiles para las comunicaciones interplanetarias.

CENTROS DE LAS CONSTELACIONES

.- Diez de estos centros están estacionados en cada Constelación. actúan como proyectores de energía hacia los cien Sistemas Locales tributarios. De ellos salen las líneas de poder destinadas a las comunicaciones, los transportes y para mantener con vida algunas formas de energía física.

CENTROS DE LOS SISTEMAS

.- Hay uno de ellos en cada Sistema Local. Coordinan las actividades de los Controladores Físicos Subordinados. Envían los Circuitos de Poder a los mundos habitados del tiempo y del espacio.

CENTROS NO CLASIFICADOS

.- Actúan en situaciones locales especiales, pero fuera de los planetas habitados.

DOMINIO DE LOS CENTROS DE PODER

.- Incluyendo también a sus asociados y subordinados son más de 10.000 millones. Están en perfecta relación con los Directores Supremos de Poder. Jamás son detenidos o interrumpidos por cualquier clase de tribunal del espacio. Están estrechamente asociados al control cósmico del Ser Supremo. Su perfección al actuar es inherente. No necesitan ningún tipo de entrenamiento. Siempre están de servicio. No pueden abandonar su trabajo ni un solo segundo. Tan solo intervienen en lo referente al poder y a la energía material o semi-física. Fuera de Havona tan sólo actúan en las esferas especialmente construidas (arquitectónicas) donde intervienen como conmutadores selectivos. El control que ejercen es perfecto en siete de las diez formas de energía contenidas en las corrientes universales. Aquellas corrientes que escapan a su control corresponden al dominio del Absoluto No Cualificado.

LOS MAESTROS CONTROLADORES FÍSICOS

CARACTERÍSTICAS Y CLASES

.- Son los subordinados de los Centros de Poder. Pueden metamorfosearse individualmente y así encargarse de gran diversidad de transportes autónomos. Pueden atravesar el espacio local a velocidades parecidas a la de los Mensajeros Solitarios. Están gobernados directamente desde el Paraíso por los Siete Directores S. de Poder. Ellos no son personas en el sentido de que no poseen el poder individual de elegir. Dentro de este grupo hay clases que no son personas en ninguno de los términos. No poseen ni voluntad, ni independencia de decisión. Sirven por completo a la perfección del plan y son altamente inteligentes. Su principal tarea es la de ajustar energías fundamentales que aún no han sido descubiertas en Urantia.

DIRECTORES DE PODER ADJUNTOS

.- Están destinados a los Maestros Controladores Físicos según las necesidades siempre cambiantes. A cada Sector Menor de Orvonton se envían 3 millones de Directores de Poder. Alternativamente hacen funciones administrativas en los Siete Sectores Menores y servicios de inspección en los reinos del cielo.

CONTROLADORES MECÁNICOS

.- Son los asistentes móviles de los Directores de Poder. Billones y billones, están destinados en "ENSA", vuestro Sector Menor. Se les llama mecánicos porque están por completo dominados por sus superiores y sometidos a su voluntad. Poseen el don de la anti-gravedad y se concentran en las corrientes o círculos especializados.

TRANSFORMADORES DE ENERGÍA

.- Su número en un Superuniverso es increíble. Sólo en Satania hay un millón. Son la creación conjunta de los Siete Directores S. de Poder y de los Siete Supervisores Centrales. Son los Inspectores planetarios de todos los transportes en activo. Son conmutadores vivientes poderosos y eficaces. Son imprescindibles para mantener la balanza universal de energía. Cambian la forma física de la energía del espacio.

TRANSMISORES DE ENERGÍA

.- No pueden ser considerados como personas en el término exacto de la palabra. Son maravillosos repartidores de energía tal y como se manifiesta en los mundos individuales. Pueden inducir el flujo de la energía en la dirección deseada. Detectan corrientes de energía que para cualquier otro ser pasaría desapercibida. Pueden hacer "visible" una escena lejana y "audible" un sonido lejano.

ASOCIADORES PRIMARIOS

.- Son los guardianes magistrales y conservadores de la energía. Ellos acumulan energías en los períodos en que esta es excedentaria. Son catalizadores vivientes. Trabajan a escala gigantesca y convierten la energía del espacio en un estado físico desconocido en Urantia. Representan un orden en la vida totalmente inimaginables para la mente humana.

DISOCIADORES SECUNDARIOS

.- No son personas en el sentido estricto del término. Tienen inmensas facultades antigravitatorias. Sus funciones son inversas a las de los Asociadores Primarios. Trabajan con una forma de energía desconocida en Urantia. Son los alquimistas del espacio y los magos del tiempo, pero jamás transgreden las órdenes de la Supremacía Cósmica.

FRANDALANKS Y CRONOLDEKS

.- Son creados conjuntamente por tres órdenes de Controladores de Energía, Controladores de Fuerza Primaria Secundarios y Directores de Poder. Son tantos que sobrepasan nuestro concepto numérico. Son creados en 30 divisiones, una por cada forma fundamental de fuerza universal. Son barómetros vivientes que registran automáticamente e infaliblemente el status de todas las formas de energía-fuerza. Los que además se ocupan de registrar el tiempo se llaman "Cronoldeks". Son máquinas vivientes, aunque con inteligencia.

LOS MAESTROS ORGANIZADORES DE FUERZA

CARACTERÍSTICAS

Residen en el Paraíso, pero actúan en todo el Universo Maestro, sobre todo en el espacio no organizado. No son ni creadores ni criaturas. Son resistentes a cualquier temperatura y actúan en condiciones físicas que serían insoportables incluso para los Centros de Poder.

CLASES

MAESTROS ORGANIZADORES DE FUERZA EXTERIORIZADOS PRIMARIOS

- Manipulan las fuerzas espaciales primordiales del Absoluto No Cualificado.
- Son creadores de Nebulosas.
- Transforman la "fuerza primordial" en "energía poderosa".

MAESTROS ORGANIZADORES DE FUERZA TRANSCENDENTES ASOCIADOS

- Cuando los planes de organización de un Universo Local están concluidos, entonces estos Maestros Organizadores ceden el sitio a los Directores de Poder, pero hasta ese momento siguen ocupándose de las creaciones materiales. Actualmente están trabajando en el Espacio Exterior.