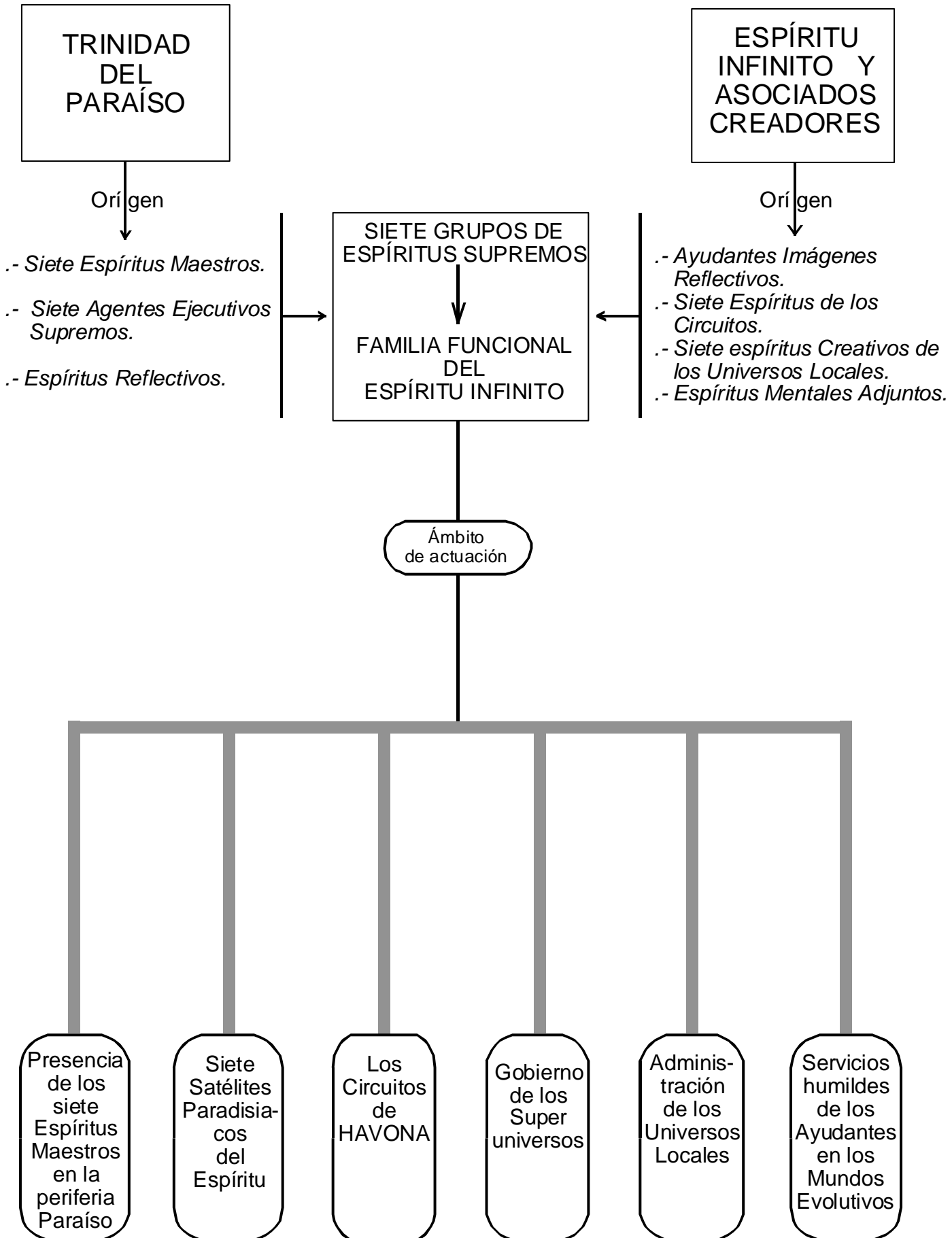


DOCUMENTO N° 17: "LOS SIETE GRUPOS DE ESPÍRITUS SUPREMOS"



1

ANCIANOS DE LOS DÍAS

Se comunican a través de los Ayudantes - Imágenes Reflectantes

Son representados por:

LOS SIETE ESPÍRITUS MAESTROS

Actúan en persona, en:

Reglamentación del Poder Físico.
Reglamentación de la Energía Mental.
Reglamentación del Espíritu Impersonal.

En asuntos Ejecutivos Actúan a través de:

Ordenanzas reglamentarias Decisiones administrativas

SIETE AGENTES EJECUTIVOS SUPREMOS

Universo Local

SIETE ESPÍRITUS DE LOS CIRCUITOS DE HAVONA

Sede de los Super universos

ESPÍRITUS REFLECTANTES

Nebadon

ESPÍRITU MADRE CREATIVO

2

LOS SIETE AGENTES EJECUTIVOS SUPREMOS

UBICACIÓN

Ocupan las siete esferas que son los siete Satélites Paradisiacos del Espíritu Infinito, que giran alrededor del Paraíso. Contienen los Registros Centrales de todas las Personalidades creadas por el Actor Conjunto.

CARACTERÍSTICAS

- Son uniformes y divinamente perfectos.
- Cada uno posee su propia Personalidad.
- No tienen un jefe permanente.

FUNCIONES

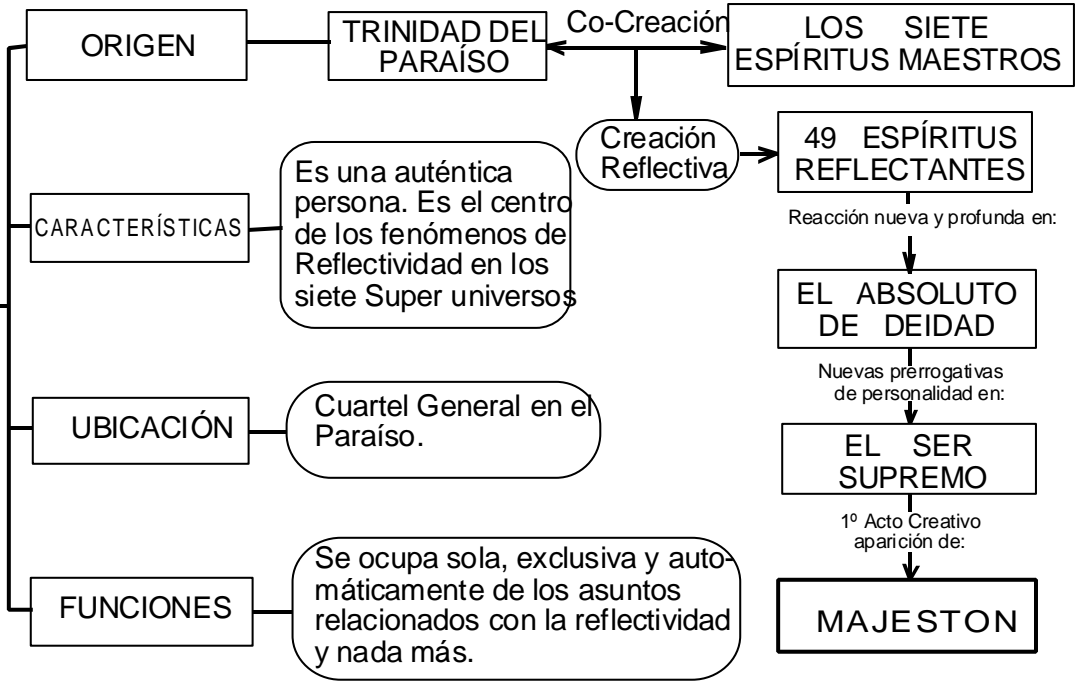
- Son los coordinadores Administrativos del Gran Universo.
- Son los representantes de los Espíritus Maestros en los Super universos.
- Lo ven todo, lo entienden todo, lo sienten todo y lo saben todo, en los siete Super universos y en Havona.

LIMITACIONES

- No formulan ninguna política.
- No modifican el procedimiento del Universo.

3

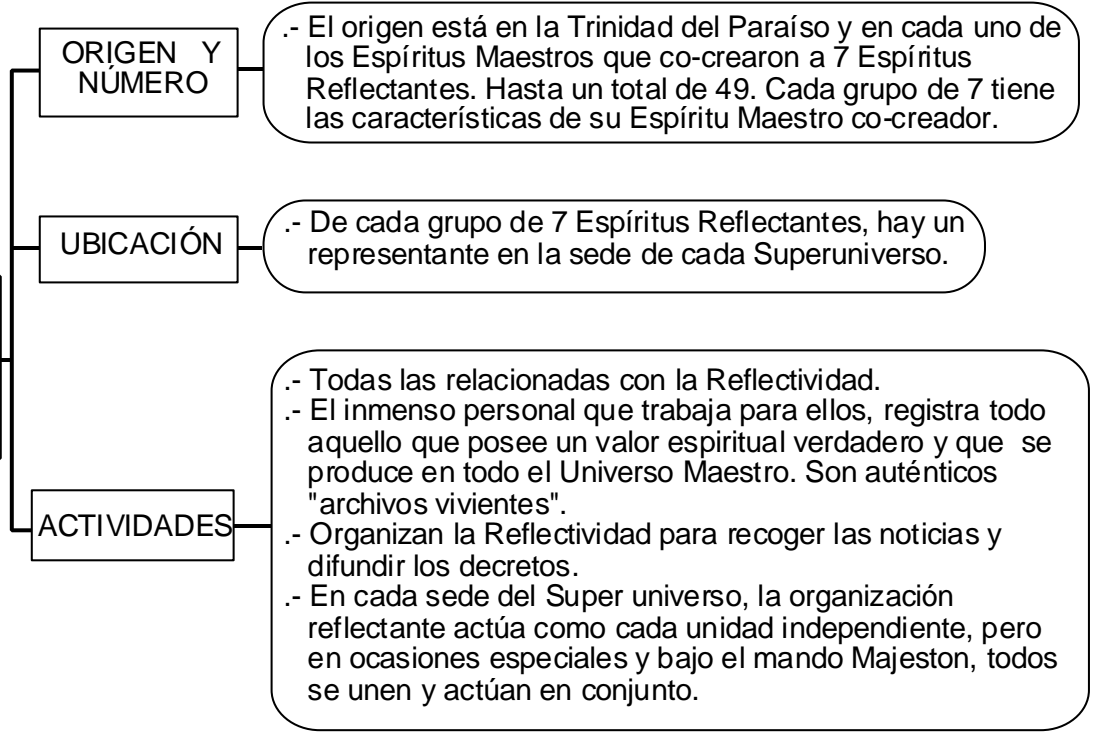
MAJESTON
JEFE DE LA
REFLECTIVIDAD



NOVEDAD.- La reacción producida por el primer Acto Creativo del Ser Supremo, en el Absoluto de Deidad ha sido tan formidable que no se puede prever sus consecuencias. En el futuro quizás aparezcan nuevos seres inesperados con sus potenciales y poderes inimaginables.

4

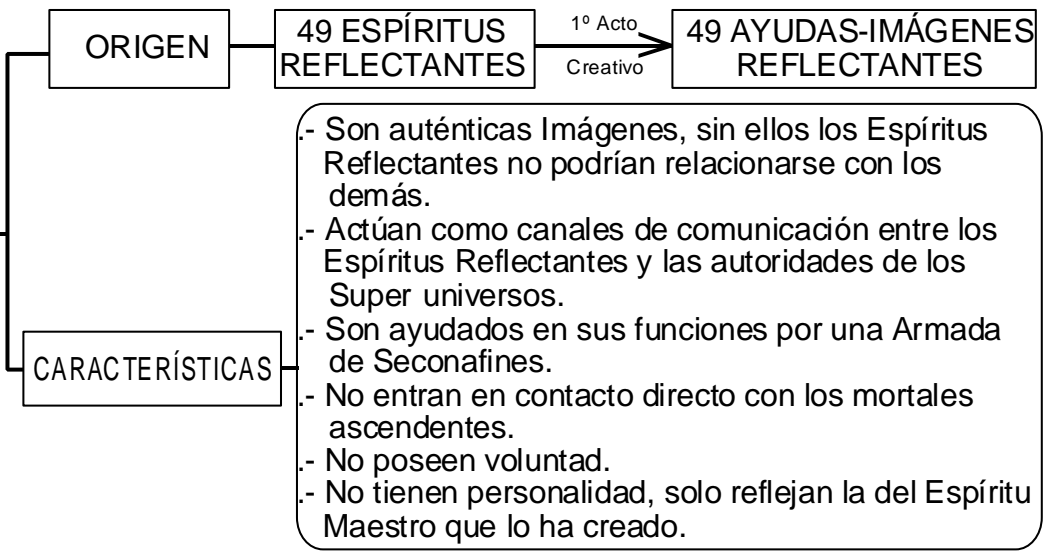
LOS
ESPÍRITUS
REFLECTANTES



M I S T E R I O .- Ni los Espíritus Maestros, ni las Deidades del Paraíso poseen este poder de reflectividad que tienen los 49 Espíritus Reflectantes, a pesar de que ellos lo han creado.

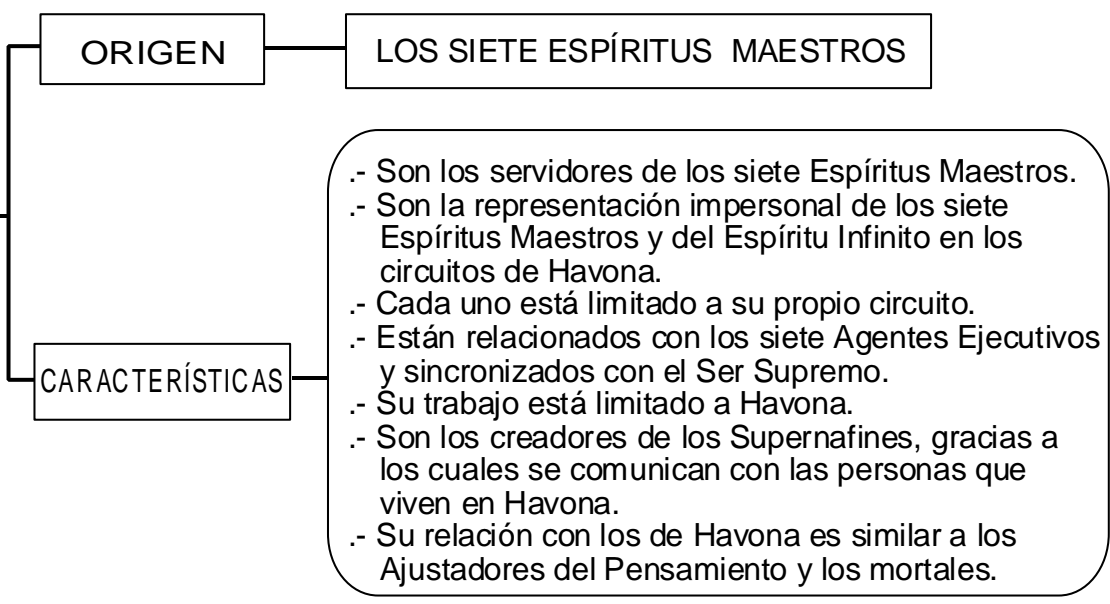
LOS AYUDAS IMÁGENES REFLECTANTES

⑤



LOS SIETE ESPÍRITUS DE LOS CIRCUITOS DE HAVONA

⑥



LOS ESPÍRITUS MENTALES AYUDANTES

⑦

- Son el séptuplo Don Mental de un Espíritu - Madre del Universo Local a los seres vivientes.
- Se comenta a cerca de ellos más extensamente y con más precisión en los documentos del capítulo " El Universo Local de Nebadon".

**LOS SIETE
ESPÍRITUS
CREATIVOS
DE LOS
UNIVERSOS
LOCALES
O
ESPÍRITUS
MADRES**

Niveles de existencia

**DIFERENCIA
INICIAL
EN EL
PARAÍSO**

- Cuando el Padre y el Hijo personalizan a su Hijo Creador en el Espíritu Infinito se produce una "reacción de complemento" y nace inmediatamente el consorte de este Hijo, que es un Espíritu Creativo.

**EDUCACIÓN
PRELIMINAR
EN EL ARTE
DE CREAR**

- Se va desarrollando como entidad.
- Toma consciencia del estado y se va desarrollando como entidad consciente de pertenecer a un grupo con un destino.
- Comienza a ser educada para adquirir la habilidad espiritual necesaria para ser el complemento de su Miguel para crear y organizar el Universo Local con Él.

**ESTADIO
DE
CREACIÓN
FÍSICA**

- Cuando el Hijo Miguel va a comenzar su tarea de creación, el Espíritu Maestro hace una "plegaria de identificación" y el Espíritu Creativo aparece como entidad, dirigiéndose al E. M. que lo solicitó.
- Cuando el Hijo Miguel se va para crear un Universo, el E. M. le confía a su consorte, el Espíritu Creativo y a este, le pide fidelidad y lealtad eterna para con el Hijo Miguel. El Padre habla para confirmar esta unión y parten juntos.

**LA ERA DE
CREACIÓN
DE LA
VIDA**

- Cuando el Hijo decide iniciar la creación de vida, en el Paraíso, se realizan las "ceremonias de personalización" y en el Espíritu Infinito comienza la "Erupción Primaria", a partir de ese momento, el Espíritu Consorte o el Espíritu Madre, adquiere personalidad, se convierte en una auténtica persona, desde ese momento y para siempre.

**LAS ÉPOCAS
POS-
TERIORES
A LA
FUSIÓN**

- Cuando el Hijo regresa de su séptima donación y obtiene su plena - soberanía, eleva al Espíritu Madre a su altura y la reconoce como a su igual.

**LAS ÉPOCAS
DE
LUZ Y DE
VIDA**

- Cuando el Universo Local llega a la Era de Luz y Vida, el Espíritu Creativo inicia su sexta etapa, pero ésta, no nos está permitido revelarla.

**LA
CARRERA
NO
REVELADA**

- Probablemente continué su carrera, pero no sabemos nada al respecto.

**FUNCIONES
GENERALES
DE LOS
ESPÍRITUS
SUPREMOS**

- Coordinan todos los niveles administrativos.
- Su actividad se encuentra por todas las partes en el Universo Central, en los Superuniversos y en los Universos Locales.
- Junto con el Espíritu Madre, ellos son los creadores de la gran familia de seres del Espíritu Infinito.

**CREACIONES
GENERALES
DE LOS
ESPÍRITUS
SUPREMOS**

